

# KECAMATAN MERAPI BARAT DALAM ANGKA

*Merapi Barat District in Figures*

**2021**



**BADAN PUSAT STATISTIK  
KABUPATEN LAHAT  
BPS-Statistics of Lahat Regency**

# KECAMATAN MERAPI BARAT DALAM ANGKA

*Merapi Barat District in Figures*  
**2021**



**KECAMATAN MERAPI BARAT DALAM ANGKA**  
**Merapi Barat District in Figures**  
**2021**

ISBN: 978-602-710-777-9

**Katalog /Catalog:** 11020011604.041

**Ukuran Buku/Book Size:** 14,8 cm x 21 cm

**Jumlah Halaman/Number of Pages :** xviii + 102 halaman/pages

**Naskah/Manuscript:**  
**BPS Kabupaten Lahat/BPS-Statistics of Lahat Regency**

**Penyunting/Editor:**  
**BPS Kabupaten Lahat/BPS-Statistics of Lahat Regency**

**Gambar Kover/Cover Design:**  
**BPS Kabupaten Lahat/BPS-Statistics of Lahat Regency**

**Ilustrasi Kover/Cover Illustration:**  
**Kantor Camat Merapi Barat/Merapi Barat District Office**

©**BPS Kabupaten Lahat /BPS-Statistics of Lahat Regency**

**Dicetak oleh/Printed by:**  
**Percetakan Mandiri/Mandiri Printing**

Dilarang mengumumkan, mendistribusikan, mengomunikasikan, dan/atau menggandakan sebagian atau seluruh isi buku ini untuk tujuan komersil tanpa izin tertulis dari Badan Pusat Statistik.  
*Prohibited to announce, distribute, communicate, and/or copy part or all of this book for commercial purpose without permission from BPS-Statistics Indonesia.*

**Tim Penyusun**

*Drafting Team*

**Kecamatan Merapi Barat Dalam Angka 2021**

*Merapi Barat District in Figures 2021*

**Penanggung Jawab Umum/General Person in Charge:**

Ir. Hj. Chairanita Kurniarita, M.Si

**Penanggung Jawab Teknis/Technical Person in Charge:**

Nur Yanuar, S.ST

**Penyunting/Editor:**

Nur Yanuar, S,ST

Muhammad Naufal Afaf, S.Tr.Stat

**Penulis dan Pengolah Data/Writer and Data Processor:**

Muhammad Naufal Afaf, S.Tr.Stat

**Desain atau Layouting/Design or Loyout:**

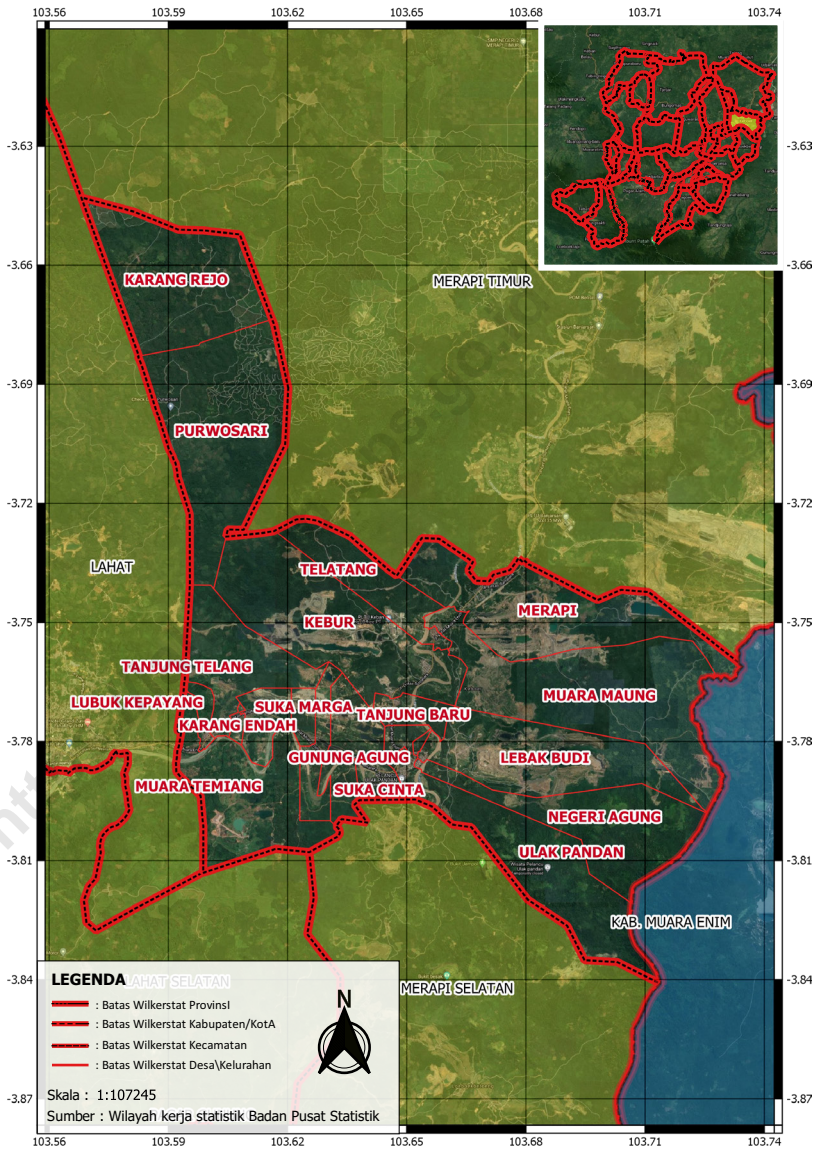
Muhammad Naufal Afaf, S.Tr.Stat





# PETA WILAYAH KECAMATAN Merapi Barat

## Merapi Barat DISTRICT AREA MAP





**KEPALA BPS KABUPATEN LAHAT**  
*CHIEF STATISTICIAN OF LAHAT REGENCY*



**Ir. Chairanita Kurniarita, M.Si.**





## KATA PENGANTAR

Kecamatan Merapi Barat Dalam Angka Tahun 2021 merupakan publikasi tahunan yang diterbitkan oleh BPS Kabupaten Lahat. Disadari bahwa publikasi ini belum sepenuhnya memenuhi harapan pihak pemakai data khususnya para perencana, namun diharapkan dapat membantu melengkapi penyusunan rencana pembangunan di Kabupaten Lahat.

Publikasi ini dapat terwujud berkat kerja sama dan bantuan dari berbagai pihak baik instansi pemerintah maupun swasta. Kepada semua pihak yang telah memberikan bantuan disampaikan penghargaan dan terima kasih yang sebesar-besarnya.

Walaupun publikasi ini telah disiapkan sebaik-baiknya, namun disadari masih ada kekurangan dan kesalahan yang terjadi. Untuk perbaikan publikasi ini, tanggapan dan saran yang bersifat konstruktif dari para pemakai sangat diharapkan.

Lahat , Agustus 2021  
Kepala BPS  
Kabupaten Lahat

**Ir. Chairanita Kurniarita**



## **PREFACE**

*Merapi Barat District In Figures Year 2021 is an annual publication published by BPS Kabupaten Lahat. It is realized that this publication has not fully met the expectations of data users, especially planners, but is expected to help complete the preparation of development plans in Lahat Regency.*

*This publication was made possible thanks to the cooperation and assistance of various parties, both government and private agencies. To all those who have provided assistance, we express our deepest gratitude and appreciation.*

*Although this publication has been prepared as well as possible, it is recognized that there are still shortcomings and errors that occur. For the improvement of this publication, constructive feedback and suggestions from users are highly expected.*

Lahat, August 2021  
Chief Statistician of  
Lahat Regency

**Ir. Chairanita Kurniarita**



## DAFTAR ISI/CONTENTS

	Halaman <i>Page</i>
Kata Pengantar/ <i>Preface</i> .....	ix
Daftar Isi/ <i>Contents</i> .....	xi
Daftar Singkatan/ <i>List of Abbreviations</i> .....	xv
Statistik Kunci/ <i>Key Statistics</i> .....	xvii
1. Geografi/ <i>Geography</i> .....	1
2. Sosial dan Kesejahteraan Rakyat/ <i>Social and Welfare</i> .....	9
3. Penduduk/ <i>Population</i> .....	45
4. Pertanian dan Perikanan/ <i>Agriculture and Fishery</i> .....	55
5. Pariwisata and Ekonomi/ <i>Tourism and Economy</i> .....	87



## PENJELASAN UMUM/EXPLANATORY NOTES

Tanda-tanda, satuan-satuan, dan lain-lainnya yang digunakan dalam publikasi ini adalah sebagai berikut:

*Symbols, measurement units, and acronyms which are used in this publication, are as follows:*

### 1. TANDA-TANDA/SYMBOLS

Data tidak tersedia/ <i>Data not available</i> .....	: ...
Tidak ada atau nol / <i>Null or zero</i> .....	: -
Data dapat diabaikan/ <i>Data negligible</i> .....	: 0
Tanda decimal/ <i>Decimal point</i> .....	: ,
Data tidak dapat ditampilkan/ <i>Not applicable</i> .....	: NA
Angka estimasi/ <i>Estimated figures</i> .....	: e
Angka diperbaiki/ <i>Revised figures</i> .....	: r
Angka sementara/ <i>Preliminary figures</i> .....	: x
Angka sangat sementara/ <i>Very preliminary figures</i> .....	: xx
Angka sangat sangat sementara/ <i>Very very preliminary figures</i> .....	: xxx

### 2. SATUAN/UNITS

barel/ <i>barrel</i> .....	: 158,99 liter/ <i>litres</i> = 1/6,2898 m <sup>3</sup>
hektar (ha)/ <i>hectare (ha)</i> .....	: 10 000 m <sup>2</sup>
kilometer (km)/ <i>kilometres (km)</i> .....	: 1 000 meter/ <i>meters (m)</i>
knot/ <i>knot</i> .....	: 1,8523 km/jam ( <i>km/hour</i> )
kuintal/ <i>quintal</i> .....	: 100 kg
KWh .....	: 1 000 Watt hour
MWh .....	: 1 000 KWh
liter (untuk beras)/ <i>litre (for rice)</i> .....	: 0,80 kg
MMSCF .....	: 1/35,3 m <sup>3</sup>
metrik ton (m.ton)/ <i>metric ton (m. ton)</i> .....	: 0,98421 long ton = 1 000 kg
ons/ <i>ounce</i> .....	: 28,31 gram/ <i>grams</i>
ton .....	: 1 000 kg

Satuan lain: buah, dus, butir, helai/lembar, kaleng, batang, pulsa, ton kilometer (ton-km), jam, menit, persen (%).

*Other units: unit, pack, pieces, sheet, tin, pulse, ton-kilometres(ton-km), hour, minute, percent (%).*

Perbedaan angka di belakang koma disebabkan oleh pembulatan angka.  
*The difference in decimal numbers is caused by rounding.*



## DAFTAR SINGKATAN/ LIST OF ABBREVIATIONS

SI	: Stasiun Iklim/ <i>Climate Station</i>
SIMPK	: Stasiun Meteorologi Pertanian Khusus/ <i>Special Agriculture Meteorologi Station</i>
t.t	: Tempat tidur/ <i>Bed</i>
BCG	: Bacillus Calmette Guerin
DPT	: Difteri, Pertusis, Tetanus
TT	: Tetanus Toxoid
IOT	: Industri Obat Tradisional/ <i>Traditional Medicine Industry</i>
IKOT	: Industri Kecil Obat Tradisional/ <i>Traditional Medicine Small</i>
Alkes	: Alat kesehatan/ <i>Health Kits</i>
PKRT	: Perbekalan Kesehatan Rumah tangga/ <i>Household Health Logistics</i>
Kompl	: Komplemen/ <i>Complement</i>
IRTP	: Industri Pangan Produksi Rumah Tangga/ <i>Foods Home Industry</i>
PBF	: Pedagang Besar Farmasi/ <i>Pharmacy Whole-seller</i>
GFK	: Gudang Farmasi Kab/Kota/Regency/ <i>Municipality Pharmacy Warehouse</i>
RB	: Rumah Bersalin/ <i>Delivery House</i>
Pustu	: Puskesmas pembantu/ <i>Auxiliary Public Health Center</i>
BP	: Balai Pengobatan/ <i>Polyclinic</i>
TPS	: Tempat Pembuangan Sementara / <i>landfill</i>
Jamkesmas	: Jaminan kesehatan masyarakat miskin/ <i>Poor public health insurance</i>
PJKMU	: Program Jaminan Kesehatan Masyarakat Umum
SIUP	: Surat Ijin Usaha Perdagangan/ <i>Trading Permission Letter</i>
TDP	: Tanda Daftar Perusahaan/ <i>Company Registration Identity</i>
API	: Angka Pengenal Importir/ <i>Importer's Identity Number</i>



## Data Statistik Kunci Kabupaten Lahat, 2018–2020

### Key Statistics Lahat Regency, 2018–2020

Rincian/Description	Satuan/Unit	2018	2019	2020
(1)	(2)	(5)	(6)	(7)
<b>SOSIAL/SOCIAL</b>				
Penduduk/Population	orang/ person	405 524	409 348	430 071
Laju Pertumbuhan Penduduk/Population Growth	%	1,02	0,93	4,81
Sex Rasio/Sex Ratio	-	104	104	105
Kepadatan Penduduk/Population Density	orang/km <sup>2</sup>	93,00	98,90	98,60
Angka Harapan Hidup <sup>1</sup> -e./Life Expectancy Rate <sup>1</sup>	tahun/years	65,50	65,76	66,04
Penduduk Miskin <sup>2</sup> /Poor People <sup>2</sup>	ribu jiwa/	65,31	65,03	65,75
Persentase Penduduk Miskin <sup>2</sup> Percentage of Poor People <sup>2</sup>	%	16,15	15,92	15,95
Indeks Pembangunan Manusia-IPM <sup>3</sup> Human Development Index <sup>3</sup>	-	66,99	67,62	67,44
<b>EKONOMI/ECONOMIC</b>				
Produk Domestik Regional Bruto (PDRB) Harga Berlaku <sup>4</sup> Gross Domestic Bruto (GDP) at Current Price <sup>4</sup>	juta rupiah/ million rupiahs	15 984,33	17 171,70*	17 364,77**
Laju Pertumbuhan Ekonomi <sup>8</sup> /Economic Growth <sup>7</sup>	%	4,07	5,62*	0,36**
Produk Domestik Regional Bruto (PDRB) Harga Konstan <sup>6</sup> Gross Domestic Bruto (GDP) at Constant Price <sup>6</sup>	juta rupiah/ million rupiahs	11 723,72	12 382,33*	12 427,42**

- Catatan/Notes: <sup>1</sup> Hasil proyeksi penduduk Indonesia 2010–2035 (pertengahan tahun/Juni)/The result of Indonesia population projection 2010–2035 (mid year/June)
- <sup>2</sup> Kondisi Agustus/Condition at August
- <sup>3</sup> Menggunakan penimbang hasil proyeksi penduduk tahun 2010–2035/Weighted by the 2010–2035 population projection
- <sup>4</sup> Kondisi Maret/Condition at March
- <sup>5</sup> Sejak tahun 2010, IPM dihitung dengan metode baru. Komponen IPM metode baru adalah angka harapan hidup saat lahir, harapan lama sekolah, rata-rata lama sekolah, dan pengeluaran per kapita/Since 2010, HDI was calculated using new method. New HDI component are life expectancy at birth, expected years of schooling, means years of schooling, and expenditure per capita
- <sup>6</sup> Mulai tahun 2010 mengadopsi System of National Account 2008 (SNA 2008)/Since 2010 is in line with System of National Account 2008 (SNA 2008)
- \* Angka Sementara/Very preliminary figures, \*\* Angka Sangat Sementara/Very very preliminary figures
- <sup>7</sup> Menggunakan tahun dasar 2010 (2010=100)/Using 2010 base year (2010=100)
- <sup>8</sup> Menggunakan proyeksi penduduk berdasarkan hasil SP2010/Using population projection based on SP2010





01

**GEOGRAFI**  
*GEOGRAPHY*



**Batas-Batas Wilayah Kabupaten Lahat**  
*Lahat Regency Borederline*

**Kabupaten Muara Enim dan Musi Rawas**  
*Muara Enim and Musi Rawas agency*



N



W

**Kabupaten**  
**Empat Lawang**  
*Empat Lawang Regency*



E



**Kabupaten**  
**Muara Enim**  
*Muara Enim Regency*

S



**Kota Pagaralam dan Kabupaten Bengkulu Selatan Provinsi Bengkulu**  
*Pagaralam City and Bengkulu Selatan Regency, Bengkulu Province*



**PENJELASAN TEKNIS**

1. Badan Pusat Statistik (BPS) telah melakukan pendataan Potensi Desa (Podes) sejak, 1980. Sejak saat itu, Podes dilaksanakan secara rutin sebanyak 3 kali dalam kurun waktu sepuluh, untuk mendukung kegiatan Sensus Penduduk, Sensus Pertanian, ataupun Sensus Ekonomi. Dengan demikian, fakta penting terkait ketersediaan infrastruktur dan potensi yang dimiliki oleh setiap wilayah dapat dipantau perkembangannya secara berkala dan terus menerus
2. Iklim adalah keadaan hawa (suhu, kelembaban, awan, hujan, dan sinar matahari) pada suatu daerah dalam jangka waktu yang agak lama (30,).
3. Suhu adalah ukuran kuantitatif terhadap temperatur; panas dan dingin, diukur dengan termometer.
4. Curah hujan adalah banyaknya hujan yang tercurah (turun) di suatu daerah dalam jangka waktu tertentu.
5. Hari hujan adalah hari dimana hujan tercurah (turun) dalam sebulan
6. Ibukota Kecamatan adalah desa/ kelurahan dimana kantor pusat

**TECHNICAL NOTES**

1. *BPS-Statistics Indonesia has already recorded village potential (Podes) since 1980. Since then, Podes regularly implemented 3 (three) times within ten,s to support the activities of the Population Census, Agriculture Census, or Economic Census. Thus, important facts related to the availability of infrastructure and the potential possessed by each region can be monitored regularly and continually.*
2. *Climate is the state of the weather (temperature, humidity, clouds, rain, and sun) on an area within a longer period of time (30,s).*
3. *Temperature is a quantitative measure of the temperature; hot and cold, measured with a thermometer.*
4. *Rainfall is the amount of rain poured down in an area within a certain period.*
5. *Rainy Days is the day when the amount of rain has been poured in a month.*
6. *Capital of District is a village where the governmental*

pemerintahan kecamatan berada.

7. Ibukota Kabupaten/Kota adalah desa/kelurahan dimana kantor pusat pemerintahan kabupaten/kota berada atau desa/kelurahan lainnya yang ditetapkan secara peraturan perundang-undangan daerah sebagai ibukota kabupaten/kota yang berlaku

*office of the District placed.*

7. *Capital of District is a village where the governmental office of the Regency/Municipality placed or another village which is stated as the capital of Regency/Municipality in the regional law.*

<https://lahatkab.bps.go.id>

**ULASAN****DESCRIPTION**

Kecamatan Merapi Barat dengan wilayah seluas 232,64 kilometer persegi (km<sup>2</sup>) dengan batasan wilayah sebagai berikut:

- Utara : Kecamatan Merapi Timur
- Selatan : Kecamatan Merapi Selatan dan Pulau Pinang
- Timur : Kabupaten Muara Enim
- Barat : Kecamatan Lahat

*Merapi Barat District with an area of 232,64 square kilometers (km<sup>2</sup>) with the following boundaries:*

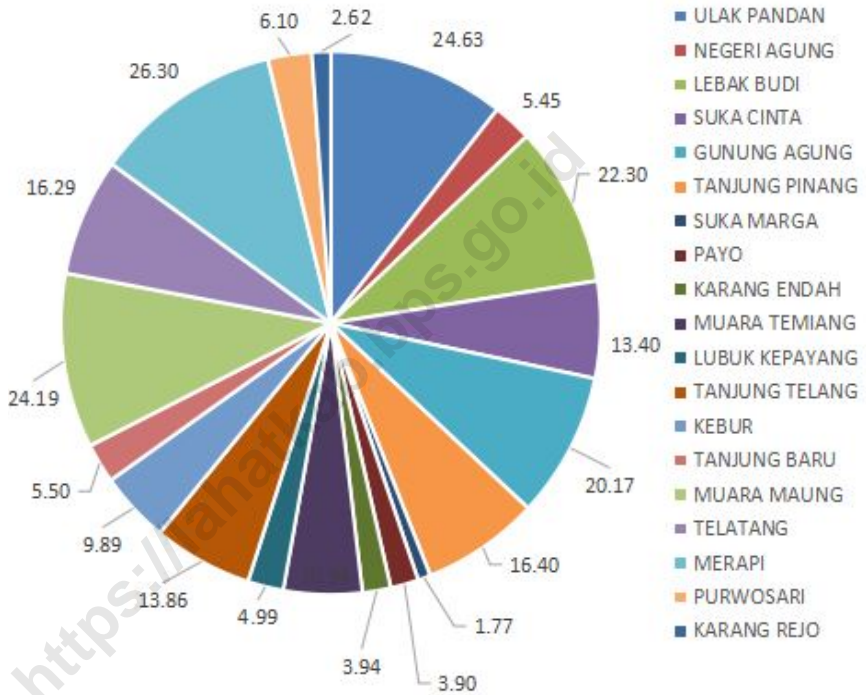
- North : Merapi Timur District
- South : Merapi Selatan and Pulau Pinang District
- East : Muara Enim Regency
- West : Lahat District

Secara administratif wilayah Kecamatan Merapi Barat terdiri dari 19 desa. Desa Ulak Pandan merupakan desa yang memiliki wilayah terluas yaitu 24,63 km<sup>2</sup> atau 10,59% dari luas wilayah Kecamatan Merapi Barat. Sedangkan desa yang memiliki luas wilayah terkecil adalah Desa Karang Rejo dengan luas 2,62 km<sup>2</sup> atau 1,13% dari luas wilayah Kecamatan Merapi Barat. Desa terjauh dari ibukota kecamatan adalah Desa Karang Rejo dengan jarak yang harus ditempuh melalui darat yaitu kurang lebih sejauh 18,65 km.

*Administratively, the Merapi Barat District area consists of 19 villages. Ulak Pandan Village is a village that has the largest area, namely 24,63 km<sup>2</sup> or 10,59% of the total area of Merapi Barat District. Meanwhile, the village with the smallest area was Karang Rejo Village with an area of 2,62 km<sup>2</sup> or 1,13% of the total area of Merapi Barat District. The village farthest from the subdistrict capital is Karang Rejo Village, with a distance that must be reached by land, which is approximately 18,65 km.*

**Gambar** 1.1  
*Figures*

**Persentase Luas menurut Kelurahan/Desa, 2020**  
*Percentage Area of District by Kelurahan/Village, 2020*



Sumber/Source : Dinas Pertanahan Nasional Kabupaten Lahat / *Representative office of National Land Authority of Lahat Regency*



## 1.1 KEADAAN GEOGRAFI

### GEOGRAPHY CONDITION

**Tabel 1.1.1 Luas Daerah Menurut Kelurahan/Desa, 2020**  
*Table 1.1.1 Total Area of Region by Kelurahan/Village, 2020*

Kelurahan/Desa <i>Kelurahan/Village</i>	Luas <i>Total Area</i> (km <sup>2</sup> /sq.km)	Persentase terhadap Luas <i>Wilayah</i> <i>Percentage to District's Area</i>
(1)	(2)	(3)
Ulak Pandan	24,63	10,59
Negeri Agung	5,45	2,34
Lebak Budi	22,30	9,59
Suka Cinta	13,40	5,76
Gunung Agung	20,17	8,67
Tanjung Pinang	16,40	7,05
Suka Marga	1,77	0,76
Payo	3,90	1,68
Karang Endah	3,94	1,69
Muara Temiang	10,94	4,70
Lubuk Kepayang	4,99	2,14
Tanjung Telang	13,86	5,96
Kebur	9,89	4,25
Tanjung Baru	5,50	2,36
Muara Maung	24,19	10,40
Telatang	16,29	7,00
Merapi	26,30	11,31
Purwosari	6,10	2,62
Karang Rejo	2,62	1,13
<b>Kecamatan/District</b>	<b>232,64</b>	<b>100</b>

Sumber/Source: Dinas Pertanahan Nasional Kabupaten Lahat/ *Representative office of National Land Authority of Lahat Regency*

## 1.2 WILAYAH ADMINISTRATIF ADMINISTRATIVE AREA

**Tabel 1.2.1** Jumlah Dusun di Kecamatan Merapi Barat, 2020  
*Table 1.2.1 Number of Hamlets in Merapi Barat District, 2020*

Kelurahan/Desa <sup>1</sup> <i>Kelurahan/Village<sup>1</sup></i>	Jumlah Dusun <i>Number of Hamlets</i>
(1)	(2)
Ulak Pandan	6
Negeri Agung	2
Lebak Budi	3
Suka Cinta	3
Gunung Agung	3
Tanjung Pinang	3
Suka Marga	2
Payo	2
Karang Endah	2
Muara Temiang	2
Lubuk Kepayang	3
Tanjung Telang	4
Kebur	4
Tanjung Baru	3
Muara Maung	3
Telatang	2
Merapi	5
Purwosari	4
Karang Rejo	2
<b>Kecamatan/District</b>	<b>58</b>

Catatan/Note: <sup>1</sup> Termasuk kelurahan dan Unit Permukiman Transmigrasi (UPT)/Include Transmigration Settlement Unit  
Sumber/Source: Peraturan Kepala Badan Pusat Statistik Nomor 29, 2018 Tanggal 15 Januari 2018 tentang Perubahan Atas Peraturan Kepala Badan Pusat Statistik Nomor 55, 2017 tentang Kode dan Nama Wilayah Kerja Statistik, 2017, SIMDASI BPS Kabupaten Lahat/ Chief Statistician Regulation Number 29/2018, January 15 2018, as a revision of Chief Statistician Regulation Number 55 of 2017 on Code and Name of Regency Data Collection, 2017, Lahat Regency Data Collection

## SOSIAL DAN KESEJAHTERAAN RAKYAT SOCIAL AND WELFARE

### Jumlah Sekolah, Murid dan Guru SD, SMP, SMA, dan SMK Kabupaten Lahat 2020

Total School, Student and Teacher of Elementary, Junior High, Senior High and Vocational School of Lahat Regency 2020

#### Sekolah Dasar / Elementary School



287  
Sekolah/School



4.047  
Murid/Student



40.703  
Guru/Teacher

#### Sekolah Menengah / Junior High Pertama / School

71  
Sekolah/School



1.548  
Murid/Student



17.447  
Guru/Teacher



#### Sekolah Menengah / Senior High Atas / School



39  
Sekolah/School



1.139  
Murid/Student



12.823  
Guru/Teacher

#### Sekolah Menengah / Vocational Kejuruan / School

12  
Sekolah/School



499  
Murid/Student



5.965  
Guru/Teacher





**PENJELASAN TEKNIS**

1. Data Podes merupakan satu-satunya sumber data kewilayahan yang muatannya beragam dan memberi gambaran tentang situasi pembangunan suatu wilayah (regional),i berbeda dengan data dari hasil pendekatan rumah tangga yang lebih menekankan pada dimensi aktivitas sektoral. Keduanya sama penting dan menjadi kekayaan BPS.
2. Pencacahan Podes dilakukan secara sensus terhadap seluruh wilayah administrasi pemerintahan terendah setingkat desa (yaitu desa, kelurahan, nagari, Unit Permukiman Transmigrasi (UPT)) yang masih dibina oleh kementerian terkait.
3. Jalur Pendidikan di,donesia terdiri atas 1) pendidikan formal, 2) pendidikan nonformal, dan 3) pendidikan,formal yang ketiganya dapat saling melengkapi dan memperkaya (Undang-Undang No. 20, 2014 tentang Sistem Pendidikan Nasional).
4. Jenjang Pendidikan Formal terdiri atas pendidikan dasar, pendidikan menengah, dan pendidikan tinggi. Jenis pendidikan yang diajarkan mencakup pendidikan umum, kejuruan, akademik, profesi, vokasi, keagamaan, dan

**TECHNICAL NOTES**

1. *Podes data is the only one Source of spatial data consisting of various,formation and providing a picture of development progress, a region. The Podes data are different from data resulted from household surveys focusing on the dimension of sectoral activities. Both kind of data are important and become the trade mark of BPS on the data richness aspect.*
2. *Podes enumeration is implemented as a cencus of the lowest governmental administrative region equivalent to village (i.e. village, district, nagari, and Transmigration Settlement Unit which is still fostered by the relevant ministries).*
3. *The Education System,,donesia consists of 1) a formal education, 2) non-formal education, and 3),formal education that all three can be complementary and enriching (Law No. 20, 2014 about The National Education System).*
4. *The Formal Education Level consists of primary education, secondary education, and high education. The kind of education that taught consists of general education, vocational, academic, professional,*

khusus.

a. Pendidikan Dasar berbentuk Sekolah Dasar (SD) dan Madrasah Ibtidaiyah (MI) atau bentuk lain yang sederajat serta Sekolah Menengah Pertama (SMP) dan Madrasah Tsanawiyah (MTs), atau bentuk lain yang sederajat.

b. Pendidikan Menengah berbentuk Sekolah Menengah Atas (SMA), Madrasah Aliyah (MA), Sekolah Menengah Kejuruan (SMK), dan Madrasah Aliyah Kejuruan (MAK), atau bentuk lain yang sederajat.

c. Pendidikan Tinggi merupakan jenjang pendidikan setelah pendidikan menengah yang mencakup program pendidikan diploma, sarjana, magister, spesialis, dan doktor yang diselenggarakan oleh perguruan tinggi. Perguruan tinggi dapat berbentuk akademi, politeknik, sekolah tinggi, stitute, atau universitas.

5. Keluhan kesehatan adalah keadaan seseorang yang mengalami gangguan kesehatan atau kejiwaan, baik karena penyakit akut, penyakit kronis, kecelakaan, kriminal, atau hal lain.

*religious, and specific education.*

*a. The Primary Education consists of Elementary School and Islamic Elementary School or other equivalent forms and Junior High School and MTs, or other equivalent forms.*

*b. The Secondary Education consists of the senior high school, MA, Vocational School, and Vocational Madrasah Aliyah, or other equivalent forms.*

*c. The High Education consists of the education level after the secondary education that consists of diplomas, bachelor, master, specialist, and doctoral degrees that are held by the college. The colleges can be academy, polytechnic, high school, stitute, or university.*

*5. Health complaint is a condition where a person has health or mental problems because of acute illness, chronically illness, accident, crimes, or others.*

**ULASAN****DESCRIPTION**

Pendidikan merupakan kunci utama dalam perkembangan sumber daya manusia yang berkualitas. Memperoleh pendidikan yang baik dan berkualitas merupakan hak setiap warga Negara sebagaimana yang diamanatkan oleh UUD 1945. Selain itu, pendidikan juga merupakan kebutuhan mendasar untuk berkembangnya suatu bangsa dan Negara. Oleh karena itu peningkatan serta penyempurnaan pendidikan perlu dilakukan dengan tujuan untuk menghasilkan SDM yang berkualitas, beriman, bertaqwa, dan bertanggung jawab.

*Education is the main key in the development of quality human resources. Obtaining good and quality education is the right of every citizen as mandated by the 1945 Constitution. Apart from that, education is also a fundamental need for the development of a nation and a State. Therefore, the improvement and improvement of education needs to be done with the aim of producing quality, faithful, pious, and responsible human resources.*

Untuk melakukan pelayanan kesehatan, tersedia tenaga kesehatan sebanyak 12 orang tenaga medis terdiri dari seorang dokter, 9 orang bidan, seorang ahli gizi dan seorang perawat. Dengan sarana kesehatan yang ada diharapkan dapat memberikan pelayanan terbaik pada masyarakat.

*To provide health services, 8 medical personnel are available, consisting of a doctor, 9 midwives, a nutritionist and a nurse. with existing health facilities, it is expected to provide the best service to the community.*

Di Kecamatan Merapi Barat terdapat sarana kesehatan berupa 1 Puskesmas, 1 Puskesmas Pembantu, dan 22 Posyandu yang ada dimasing masing Desa.

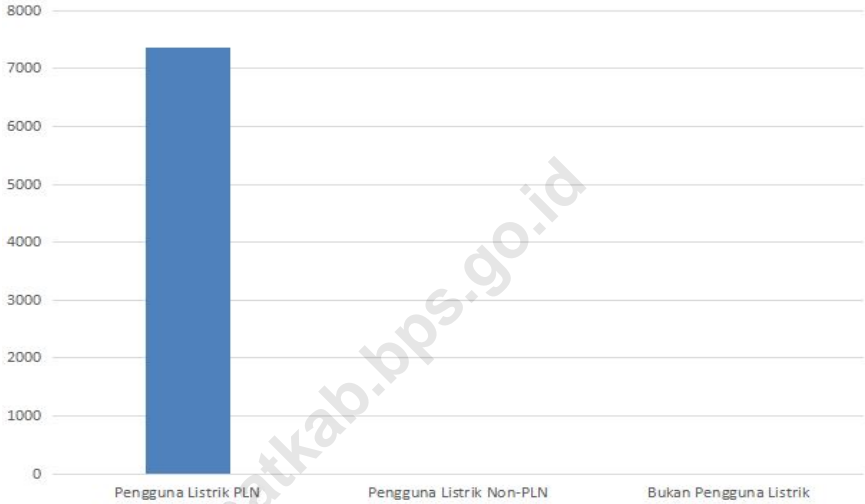
*In Merapi Barat District, there are Health Facilities which are 1 Public Health Center, 1 Subsidiary of Public Health Center, and 22 Integrated Service Post that available in each village.*



**Gambar** 2.1  
*Figures*

**Jumlah Pengguna Listrik dan bukan Pengguna Listrik di Kecamatan Merapi Barat menurut Kelurahan/Desa, 2020**

*Number of Electricity Users and Non-Electricity Users in Merapi Barat District by Kelurahan/Village, 2020*



Sumber/Source : BPS, Pendataan Potensi Desa (Podes)/ BPS–Statistics,donesia, Village Potential Data Collection

## 2. SOSIAL DAN KESEJAHTERAAN RAKYAT

## SOCIAL AND WELFARE

## 2.1. PENDIDIKAN

## EDUCATION

**Tabel 2.1.1 Jumlah Fasilitas Sekolah Menurut Tingkat Pendidikan di Kelurahan/Desa, 2018-2020**

*Table 2.1.1 Number of School Facilities Education Level by Kelurahan/Village, 2018-2020*

Kelurahan/ Desa Kelurahan/Village	SD/MI Primary School						SMP/MTs Junior High School						
	2018		2019		2020		2018		2019		2020		
	Swasta Private	Negeri State	Swasta Private	Negeri State	Swasta Private	Negeri State	Swasta Private	Negeri State	Swasta Private	Negeri State	Swasta Private	Negeri State	
(1)	(2)	(3)	(4)	(5)	(6)	(7)	(8)	(9)	(10)	(11)	(12)	(13)	
Ulak Pandan	2	-	-	-	-	-	-	-	-	-	-	-	-
Negeri Agung	2	-	2	-	1	-	-	-	-	-	-	-	-
Lebak Budi	-	-	2	-	1	-	-	-	-	-	-	-	-
Suka Cinta	2	-	2	-	1	-	-	1	1	-	-	-	1
Gunung Agung	2	-	2	-	1	-	-	-	-	-	-	-	-
Tanjung Pinang	-	-	-	-	-	-	-	-	-	-	-	-	-
Suka Marga	2	-	2	-	1	-	-	-	-	-	-	-	-
Payo	2	-	2	-	1	-	-	-	-	-	-	-	-
Karang Endah	-	-	-	-	-	-	-	-	-	-	-	-	-
Muara Temiang	-	-	-	-	-	-	-	-	-	-	-	-	-
Lubuk Kepyang	2	-	2	-	1	-	-	-	-	-	-	-	-
Tanjung Telang	-	-	-	-	-	-	1	-	1	-	1	-	-
Kebur	2	-	2	-	1	-	-	-	-	-	-	-	-
Tanjung Baru	2	-	2	-	1	-	-	-	-	-	-	-	-
Muara Maung	2	-	2	-	1	-	-	-	-	-	-	-	-
Telatang	-	1	1	-	1	-	-	-	-	-	-	-	-
Merapi	2	-	2	-	1	-	1	-	1	-	1	-	-
Purwosari	2	-	2	-	1	-	1	-	1	-	1	-	-
Karang Rejo	2	-	2	-	1	-	-	-	-	-	-	-	-
<b>Kecamatan District</b>	<b>26</b>	<b>1</b>	<b>27</b>	<b>-</b>	<b>14</b>	<b>-</b>	<b>3</b>	<b>1</b>	<b>4</b>	<b>-</b>	<b>3</b>	<b>1</b>	

Lanjutan Tabel/Continued Table 2.1.1

Kelurahan/ Desa <i>Kelurahan/Village</i>	SMA/MA <i>Senior High School</i>						SMK <i>Vocational School</i>					
	2018		2019		2020		2018		2019		2020	
	Swasta <i>Private</i>	Negeri <i>State</i>	Swasta <i>Private</i>	Negeri <i>State</i>	Swasta <i>Private</i>	Negeri <i>State</i>	Swasta <i>Private</i>	Negeri <i>State</i>	Swasta <i>Private</i>	Negeri <i>State</i>	Swasta <i>Private</i>	Negeri <i>State</i>
(1)	(14)	(15)	(16)	(17)	(18)	(19)	(20)	(21)	(22)	(23)	(24)	(25)
Ulak Pandan	-	-	1	-	1	-	-	-	-	-	-	-
Negeri Agung	-	-	-	-	-	-	-	-	-	-	-	-
Lebak Budi	1	-	1	-	1	-	-	-	-	-	-	-
Suka Cinta	-	-	-	-	-	-	-	-	-	-	-	-
Gunung Agung	-	-	-	-	-	-	-	-	-	-	-	-
Tanjung Pinang	-	-	-	-	-	-	-	-	-	-	-	-
Suka Marga	-	-	-	-	-	-	-	-	-	-	-	-
Payo	-	-	-	-	-	-	-	-	-	-	-	-
Karang Endah	-	-	-	-	-	-	-	-	-	-	-	-
Muara Temiang	-	-	-	-	-	-	-	-	-	-	-	-
Lubuk Kepyang	-	-	-	-	-	-	-	-	-	-	-	-
Tanjung Telang	-	-	-	-	-	-	-	-	-	-	-	-
Kebur	-	-	-	-	-	-	-	-	-	-	-	-
Tanjung Baru	-	-	-	-	-	-	-	-	-	-	-	-
Muara Maung	-	-	-	-	-	-	-	-	-	-	-	-
Telatang	-	-	-	-	-	-	-	-	-	-	-	-
Merapi	-	-	1	-	-	-	-	-	-	-	-	-
Purwosari	-	-	-	-	-	-	-	-	-	-	-	-
Karang Rejo	-	-	-	-	-	-	-	-	-	-	-	-
<b>Kecamatan <i>District</i></b>	<b>1</b>	<b>-</b>	<b>3</b>	<b>-</b>	<b>2</b>	<b>-</b>	<b>-</b>	<b>-</b>	<b>-</b>	<b>-</b>	<b>-</b>	<b>-</b>

Lanjutan Tabel/Continued Table 2.1.1

Kelurahan/Desa Kelurahan/Village	Perguruan Tinggi University					
	2018		2019		2020	
	Swasta Private	Negeri State	Swasta Private	Negeri State	Swasta Private	Negeri State
(1)	(26)	(27)	(28)	(29)	(30)	(31)
Ulak Pandan	-	-	-	-	-	-
Negeri Agung	-	-	-	-	-	-
Lebak Budi	-	-	-	-	-	-
Suka Cinta	-	-	-	-	-	-
Gunung Agung	-	-	-	-	-	-
Tanjung Pinang	-	-	-	-	-	-
Suka Marga	-	-	-	-	-	-
Payo	-	-	-	-	-	-
Karang Endah	-	-	-	-	-	-
Muara Temiang	-	-	-	-	-	-
Lubuk Kepayang	-	-	-	-	-	-
Tanjung Telang	-	-	-	-	-	-
Kebur	-	-	-	-	-	-
Tanjung Baru	-	-	-	-	-	-
Muara Maung	-	-	-	-	-	-
Telatang	-	-	-	-	-	-
Merapi	-	-	-	-	-	-
Purwosari	-	-	-	-	-	-
Karang Rejo	-	-	-	-	-	-
<b>Kecamatan/District</b>	-	-	-	-	-	-

Sumber/Source : BPS, Pendataan Potensi Desa (Podes)/ BPS—Statistics, donesia, Village Potential Data Collection

## 2.2 KESEHATAN HEALTH

**Tabel** 2.2.1 **Jumlah Sarana Kesehatan Menurut Kelurahan/Desa, 2018-2020**  
*Table* 2.2.1 *Number of Health Facilities by Kelurahan/Village, 2018-2020*

Kelurahan/Desa <i>Kelurahan/Village</i>	Rumah Sakit <i>Hospital</i>			Rumah Sakit Bersalin <i>Maternity Hospital</i>		
	2018	2019	2020	2018	2019	2020
(1)	(2)	(3)	(4)	(5)	(6)	(7)
Ulak Pandan	-	-	-	-	-	-
Negeri Agung	-	-	-	-	-	-
Lebak Budi	-	-	-	-	-	-
Suka Cinta	-	-	-	-	-	-
Gunung Agung	-	-	-	-	-	-
Tanjung Pinang	-	-	-	-	-	-
Suka Marga	-	-	-	-	-	-
Payo	-	-	-	-	-	-
Karang Endah	-	-	-	-	-	-
Muara Temiang	-	-	-	-	-	-
Lubuk Kepayang	-	-	-	-	-	-
Tanjung Telang	-	-	-	-	-	-
Kebur	-	-	-	-	-	-
Tanjung Baru	-	-	-	-	-	-
Muara Maung	-	-	-	-	-	-
Telatang	-	-	-	-	-	-
Merapi	-	-	-	-	-	-
Purwosari	-	-	-	-	-	-
Karang Rejo	-	-	-	-	-	-
<b>Kecamatan/District</b>	-	-	-	-	-	-

Lanjutan Tabel/Continued Table 2.2.1

Kelurahan/Desa <i>Kelurahan/Village</i>	Poliklinik <i>Polyclinic</i>			Puskesmas <i>Public Health Center</i>		
	2018	2019	2020	2018	2019	2020
(1)	(8)	(9)	(10)	(11)	(12)	(13)
Ulak Pandan	-	-	-	-	-	-
Negeri Agung	-	-	-	-	-	-
Lebak Budi	-	-	-	-	-	-
Suka Cinta	-	-	-	-	-	-
Gunung Agung	-	-	-	-	-	-
Tanjung Pinang	-	-	-	-	-	-
Suka Marga	-	-	-	-	-	-
Payo	-	-	-	-	-	-
Karang Endah	-	-	-	-	-	-
Muara Temiang	-	-	-	-	-	-
Lubuk Kepayang	-	-	-	-	-	-
Tanjung Telang	-	-	-	-	-	-
Kebur	-	-	-	-	-	-
Tanjung Baru	-	-	-	-	-	-
Muara Maung	-	-	-	-	-	-
Telatang	-	-	-	-	-	-
Merapi	-	-	-	1	1	1
Purwosari	-	-	-	-	-	-
Karang Rejo	-	-	-	-	-	-
<b>Kecamatan/District</b>	-	-	-	<b>1</b>	<b>1</b>	<b>1</b>

Lanjutan Tabel/Continued Table 2.2.1

Kelurahan/Desa Kelurahan/Village	Puskesmas Pembantu Subsidiary of Public Health Center			Apotek Pharmacy		
	2018	2019	2020	2018	2019	2020
(1)	(14)	(15)	(16)	(17)	(18)	(19)
Ulak Pandan	-	-	-	-	-	-
Negeri Agung	-	-	-	-	-	-
Lebak Budi	-	-	-	-	-	-
Suka Cinta	-	-	1	-	-	-
Gunung Agung	-	-	-	-	-	-
Tanjung Pinang	-	-	-	-	-	-
Suka Marga	-	-	-	-	-	-
Payo	-	-	-	-	-	-
Karang Endah	-	-	-	-	-	-
Muara Temiang	-	-	-	-	-	-
Lubuk Kepayang	-	-	-	-	-	-
Tanjung Telang	-	-	-	-	-	-
Kebur	-	-	-	-	-	-
Tanjung Baru	-	-	-	-	-	-
Muara Maung	-	-	-	-	-	-
Telatang	-	-	-	-	-	-
Merapi	-	-	-	-	-	-
Purwosari	-	-	-	-	-	-
Karang Rejo	-	-	-	-	-	-
<b>Kecamatan/District</b>	-	-	<b>1</b>	-	-	-

Lanjutan Tabel/Continued Table 2.2.1

Kelurahan/Desa <i>Kelurahan/Village</i>	Klinik/Balai Kesehatan <i>Medical Clinic</i>			Posyandu <i>Integrated Service Post</i>		
	2018	2019	2020	2018	2019	2020
(1)	(20)	(21)	(22)	(23)	(24)	(25)
Ulak Pandan	-	-	-	1	1	1
Negeri Agung	-	-	-	1	1	1
Lebak Budi	-	-	-	1	1	1
Suka Cinta	-	-	-	1	1	1
Gunung Agung	-	-	-	1	1	2
Tanjung Pinang	-	-	-	1	1	1
Suka Marga	-	-	-	1	1	1
Payo	-	-	-	1	1	1
Karang Endah	-	-	-	1	1	1
Muara Temiang	-	-	-	1	1	1
Lubuk Kepayang	-	-	-	1	1	1
Tanjung Telang	-	-	-	1	1	1
Kebur	-	-	-	1	1	1
Tanjung Baru	-	-	-	1	1	1
Muara Maung	-	-	-	1	1	1
Telatang	-	-	-	1	1	1
Merapi	-	-	-	1	1	2
Purwosari	-	-	-	1	1	2
Karang Rejo	-	-	-	1	1	1
<b>Kecamatan/District</b>	-	-	-	<b>19</b>	<b>19</b>	<b>22</b>



Lanjutan Tabel/Continued Table 2.2.1

Kelurahan/Desa Kelurahan/Village	Polindes Village Maternity Cottage		
	2018	2019	2020
(1)	(26)	(27)	(28)
Ulak Pandan	-	-	-
Negeri Agung	-	-	-
Lebak Budi	-	-	-
Suka Cinta	-	-	-
Gunung Agung	-	-	-
Tanjung Pinang	-	-	-
Suka Marga	-	-	-
Payo	-	-	-
Karang Endah	-	-	-
Muara Temiang	-	-	-
Lubuk Kepayang	-	-	-
Tanjung Telang	-	-	-
Kebur	-	-	-
Tanjung Baru	-	-	-
Muara Maung	-	-	-
Telatang	-	-	-
Merapi	-	-	-
Purwosari	-	-	-
Karang Rejo	-	-	-
<b>Kecamatan/District</b>	<b>-</b>	<b>-</b>	<b>-</b>

Sumber/Source : BPS, Pendataan Potensi Desa (Podes)/BPS-Statistics,donesia, Village Potential Data Collecting

**Tabel** 2.2.2  
*Table*

**Jumlah Tenaga Kesehatan Menurut Kelurahan/Desa, 2020**

*Number of Medical Personnel by kelurahan/Village, 2020*

Kelurahan/Desa <i>Kelurahan/Village</i>	Dokter <i>Doctor</i>	Perawat <i>Nurse</i>	Bidan <i>Midwife</i>	Farmasi <i>Pharmaceutical</i>	Ahli Gizi <i>Nutritionist</i>
(1)	(2)	(3)	(4)	(5)	(6)
Ulak Pandan	-	-	-	-	-
Negeri Agung	-	-	-	-	-
Lebak Budi	-	-	-	-	-
Suka Cinta	-	-	-	-	-
Gunung Agung	-	-	-	-	-
Tanjung Pinang	-	-	-	-	-
Suka Marga	-	-	-	-	-
Payo	-	-	-	-	-
Karang Endah	-	-	-	-	-
Muara Temiang	-	-	-	-	-
Lubuk Kepayang	-	-	-	-	-
Tanjung Telang	-	-	-	-	-
Kebur	-	-	-	-	-
Tanjung Baru	-	-	-	-	-
Muara Maung	-	-	-	-	-
Telatang	-	-	-	-	-
Merapi	1	1	9	-	1
Purwosari	-	-	-	-	-
Karang Rejo	-	-	-	-	-
<b>Kecamatan/District</b>	<b>1</b>	<b>1</b>	<b>9</b>	<b>-</b>	<b>1</b>

Sumber/Source : Dinas Kesehatan Kabupaten Lahat/ Lahat District Health Office

### 2.3 AGAMA DAN SOSIAL LAINNYA

#### RELIGION AND OTHER SOCIAL AFFAIRS

**Tabel 2.3.1 Jumlah Penduduk Menurut Kelurahan/Desa dan Agama yang Dianut, 2021**  
*Table Population by Kelurahan/Village and Religion, 2021*

Kelurahan/Desa <i>Kelurahan/Village</i>	Islam <i>Islam</i>	Protestan <i>Protestant</i>	Katolik <i>Catholic</i>	Hindu <i>Hindu</i>	Budha <i>Buddha</i>	Lainnya <i>Others</i>
(1)	(2)	(3)	(4)	(5)	(6)	(7)
Ulak Pandan	2 985	-	-	-	-	-
Negeri Agung	987	-	-	-	-	-
Lebak Budi	1 168	-	-	-	-	-
Suka Cinta	1 470	-	-	-	-	-
Gunung Agung	1 321	-	-	-	-	-
Tanjung Pinang	1 086	-	-	-	-	-
Suka Marga	728	-	-	-	-	-
Payo	1 370	-	-	-	-	-
Karang Endah	775	-	-	3	-	-
Muara Temiang	983	-	-	-	-	-
Lubuk Kepayang	868	-	-	-	-	-
Tanjung Telang	1 300	-	-	-	-	-
Kebur	2 166	-	10	-	-	-
Tanjung Baru	...	...	...	...	...	...
Muara Maung	1 470	-	-	-	-	-
Telatang	1 267	-	-	-	-	-
Merapi	2 580	-	-	-	-	-
Purwosari	743	31	-	-	-	-
Karang Rejo	340	-	-	-	-	-
<b>Kecamatan/District</b>	<b>23 607</b>	<b>31</b>	<b>10</b>	<b>3</b>	<b>-</b>	<b>-</b>

Catatan/Note : Kondisi data merupakan kondisi data sampai dengan semester 1 2021/Condition until first mid term 2021

Sumber/Source : Kementerian Agama Kabupaten Lahat/Ministry of Religion Lahat Regency

**Tabel**  
*Table* **2.3.2**

**Jumlah Tempat Peribadatan Menurut Kelurahan/Desa,  
2020**

*Number of Places of Worship by Kelurahan/Village and Religion,  
2020*

Kelurahan/Desa <i>Kelurahan/Village</i>	Masjid <i>Mosque</i>	Mushola <i>Pray Room</i>	Gereja Protestan <i>Protestant Church</i>	Gereja Katholik <i>Catholic Church</i>	Pura <i>Temple</i>	Vihara <i>Monastery</i>
(1)	(2)	(3)	(4)	(5)	(6)	(7)
Ulak Pandan	1	2	-	-	-	-
Negeri Agung	1	1	-	-	-	-
Lebak Budi	2	1	-	-	-	-
Suka Cinta	1	-	-	-	-	-
Gunung Agung	1	-	-	-	-	-
Tanjung Pinang	1	-	-	-	-	-
Suka Marga	1	-	-	-	-	-
Payo	1	-	-	-	-	-
Karang Endah	1	-	-	-	-	-
Muara Temiang	1	-	-	-	-	-
Lubuk Kepayang	1	-	-	-	-	-
Tanjung Telang	1	1	-	-	-	-
Kebur	2	-	-	-	-	-
Tanjung Baru	1	1	-	-	-	-
Muara Maung	1	-	-	-	-	-
Telatang	1	-	-	-	-	-
Merapi	2	4	-	-	-	-
Purwosari	4	3	1	-	-	-
Karang Rejo	1	3	-	-	-	-
<b>Kecamatan /District</b>	<b>25</b>	<b>16</b>	<b>1</b>	<b>-</b>	<b>-</b>	<b>-</b>

Sumber/Source : BPS, Pendataan Potensi Desa (Podes)/BPS-Statistics,donesia, Village Potential Data Collecting

## 2.4 SOSIAL LAINNYA

### OTHER SOCIAL AFFAIRS

**Tabel 2.4.1** Banyaknya Keluarga Menurut Kelurahan/Desa dan Jenis Pengguna Listrik di Kecamatan Merapi Barat, 2020  
*Number of Families by Kelurahan/Village and Type Electricity Users, the Merapi Barat District, 2020*

Kelurahan/Desa Kelurahan/Village	Pengguna Listrik Electricity User			Bukan Pengguna Listrik Non Electricity User
	PLN	Non PLN	Jumlah Total	
(1)	(2)	(3)	(4)	(5)
Ulak Pandan	814	-	814	-
Negeri Agung	340	-	340	-
Lebak Budi	329	-	329	-
Suka Cinta	363	-	363	-
Gunung Agung	466	-	466	-
Tanjung Pinang	664	-	664	-
Suka Marga	258	-	258	-
Payo	414	-	414	-
Karang Endah	220	-	220	-
Muara Temiang	254	-	254	-
Lubuk Kepayang	234	-	234	-
Tanjung Telang	355	-	355	-
Kebur	513	-	513	-
Tanjung Baru	330	-	330	-
Muara Maung	374	-	374	-
Telatang	398	-	398	-
Merapi	686	-	686	-
Purwosari	225	-	225	-
Karang Rejo	117	-	117	-
<b>Kecamatan/District</b>	<b>7 354</b>	<b>-</b>	<b>7 354</b>	<b>-</b>

Sumber/Source : BPS, Pendataan Potensi Desa (Podes)/BPS–Statistics,donesia, Village Potential Data Collection

**Tabel**  
*Table* 2.4.2

**Banyaknya Kelurahan/Desa Menurut Keberadaan Penerangan Jalan Utama Kelurahan/Desa di Kecamatan Merapi Barat, 2018, 2019, dan 2020**

*Number of Kelurahan/Village According to Existence Lighting of Kelurahan/Village Main Roads, Merapi Barat District, 2018, 2019, and 2020*

<b>Sumber Penerangan Utama/ Source of Primer Lights</b>	<b>2018</b>	<b>2019</b>	<b>2020</b>
<b>(1)</b>	<b>(2)</b>	<b>(3)</b>	<b>(4)</b>
Listrik Pemerintah <i>Government Electricity</i>	12	15	16
Listrik Non Pemerintah <i>Non Government Electricity</i>	4	2	3
Non Listrik <i>Non Electric</i>	-	-	-
<b>Kecamatan/District</b>	<b>16</b>	<b>17</b>	<b>19</b>

Sumber/Source : BPS, Pendataan Potensi Desa (Podes)/ BPS–Statistics,donesia, Village Potential Data Collection

**Tabel** 2.4.3  
*Table*

**Banyaknya Kelurahan/Desa Menurut Jenis Bahan Bakar untuk Memasak yang Digunakan Oleh Sebagian Besar Keluarga di Kecamatan Merapi Barat, 2018, 2019, dan 2020**

*Number of Kelurahan/Village by Type of Fuel for Cooking Used By Most Families in Merapi Barat District, 2018, 2019, and 2020*

Jenis Bahan Bakar <i>Fuel Type</i>	2018	2019	2020
(1)	(2)	(3)	(4)
Gas Kota <i>City Gas</i>	-	-	-
LPG 3 Kg	16	19	19
LPG lebih dari 3 Kg <i>LPG more than 3 Kg</i>	1	-	-
Minyak Tanah Kerosene	-	-	-
Kayu Bakar <i>Firewood</i>	2	-	-
Lainnya <i>Other</i>	-	-	-

Sumber/Source : BPS, Pendataan Potensi Desa (Podes)/ BPS—Statistics, donesia, Village Potential Data Collection

**Tabel**  
*Table* 2.4.4

**Banyaknya Kelurahan/Desa Menurut Sumber Air Minum Sebagian Besar Keluarga di Kecamatan Merapi Barat, 2018, 2019, dan 2020**

*Number of Kelurahan/Village according to Drinking Water Source Most of the Families in Merapi Barat District, 2018, 2019, and 2020*

<b>Sumber Air Minum</b> <i>Drinking Water Source</i>	<b>2018</b>	<b>2019</b>	<b>2020</b>
(1)	(2)	(3)	(4)
Air Kemasan Bermerk <i>Branded Bottled Water</i>	-	-	-
Air Isi Ulang <i>Refill Water</i>	-	-	-
Ledeng Dengan Meteran <i>Plumbing With Meter</i>	-	-	-
Ledeng Tanpa Meteran <i>Plumbing Without Meter</i>	-	-	-
Sumur Bor atau Pompa <i>Drilling Well or Pump</i>	6	-	3
Sumur <i>Well</i>	13	19	16
Mata Air <i>Water springs</i>	-	-	-
Sungai/Danau/Kolam/ Waduk/Situ/ Embung/Bendungan <i>River/Lake/Pond/Reservoir/Situ/ Reservoir/Dam</i>	-	-	-
Air Hujan <i>Rainwater</i>	-	-	-
Lainnya <i>Others</i>	-	-	-

Sumber/Source : BPS, Pendataan Potensi Desa (Podes)/ BPS–Statistics,donesia, Village Potential Data Collection



**Tabel**  
*Table* **2.4.5**

**Banyaknya Kelurahan/Desa Menurut Penggunaan Fasilitas Tempat Buang Air Besar Sebagian Besar Keluarga di Kecamatan Merapi Barat, 2018, 2019, dan 2020**

*Number of Kelurahan/Village by Use Most defecation facilities Families in Merapi Barat District, 2018, 2019, and 2020*

<b>Jenis Jamban</b> <i>Type of latrine</i>	<b>2018</b>	<b>2019</b>	<b>2020</b>
(1)	(2)	(3)	(4)
Jamban Sendiri <i>Own latrine</i>	19	19	19
Jamban Bersama <i>Shared latrine</i>	-	-	-
Jamban Umum <i>Public latrine</i>	-	-	-
Bukan Jamban <i>Not a latrine</i>	-	-	-

Sumber/Source : BPS, Pendataan Potensi Desa (Podes)/ BPS–Statistics, donesia, Village Potential Data Collection

**Tabel**  
*Table* 2.4.6

**Kemudahan Untuk Mencapai Sarana Pendidikan Terdekat Bagi Kelurahan/Desa yang Tidak ada Sarana Pendidikan Menurut Kelurahan/Desa dan Jenjang Pendidikan di Kecamatan Merapi Barat, 2020**

*Ease of Reaching Nearest Educational Facilities for Kelurahan/Village with No Educational Facilities by Kelurahan/Village and Level of Education in Merapi Barat District, 2020*

<b>Kelurahan/Desa</b> <i>Kelurahan/Village</i>	<b>SD</b> <i>Primary School</i>	<b>MI</b> <i>Islamic Primary School</i>	<b>SMP</b> <i>Junior High School</i>	<b>MTs</b> <i>Islamic Junior High School</i>
(1)	(2)	(3)	(4)	(5)
Ulak Pandan	Mudah	Mudah	Mudah	Mudah
Negeri Agung	-	Mudah	Mudah	Mudah
Lebak Budi	-	Mudah	Mudah	Mudah
Suka Cinta	Mudah	-	Mudah	-
Gunung Agung	-	Mudah	Mudah	Mudah
Tanjung Pinang	Mudah	Mudah	Mudah	Mudah
Suka Marga	-	Mudah	Mudah	Mudah
Payo	-	Mudah	Mudah	Mudah
Karang Endah	Mudah	Mudah	Mudah	Mudah
Muara Temiang	Sangat mudah	Mudah	Mudah	Mudah
Lubuk Kepayang	-	Mudah	Mudah	Mudah
Tanjung Telang	Mudah	Mudah	-	Mudah
Kebur	-	Mudah	Mudah	Mudah
Tanjung Baru	-	Mudah	Mudah	Sangat mudah
Muara Maung	-	Mudah	Mudah	Mudah
Telatang	Mudah	-	Mudah	Mudah
Merapi	-	Mudah	-	Mudah
Purwosari	-	Mudah	-	Mudah
Karang Rejo	-	Mudah	Mudah	Mudah

Lanjutan Tabel/Continued Table 2.4.6

Kelurahan/Desa Kelurahan/Village	SMA Senior High School	MA Islamic Senior High School	SMK Vocational School	Akademi/ Perguruan Tinggi University
(1)	(6)	(7)	(8)	(9)
Ulak Pandan	-	Mudah	Mudah	Mudah
Negeri Agung	Sangat mudah	Mudah	Mudah	Mudah
Lebak Budi	-	Mudah	Mudah	Mudah
Suka Cinta	Mudah	Mudah	Mudah	Mudah
Gunung Agung	Mudah	Mudah	Mudah	Mudah
Tanjung Pinang	Mudah	Mudah	Mudah	Mudah
Suka Marga	Mudah	Mudah	Mudah	Mudah
Payo	Mudah	Mudah	Mudah	Mudah
Karang Endah	Mudah	Mudah	Mudah	Mudah
Muara Temiang	Mudah	Mudah	Mudah	Mudah
Lubuk Kepayang	Mudah	Mudah	Mudah	Mudah
Tanjung Telang	Mudah	Mudah	Mudah	Mudah
Kebur	Mudah	Mudah	Mudah	Mudah
Tanjung Baru	Sangat mudah	Mudah	Mudah	Mudah
Muara Maung	Mudah	Mudah	Mudah	Mudah
Telatang	Mudah	Mudah	Mudah	Mudah
Merapi	Mudah	Mudah	Mudah	Mudah
Purwosari	Mudah	Mudah	Mudah	Mudah
Karang Rejo	Mudah	Mudah	Mudah	Mudah

Catatan/Note : - = terdapat sarana terkait di desa tersebut/facilities, that village is available

Sumber/Source : BPS, Pendataan Potensi Desa (Podes)/ BPS–Statistics, donesia, Village Potential Data Collection

**Tabel**  
*Table* 2.4.7

**Kemudahan Mencapai Sarana Kesehatan Terdekat  
Bagi Kelurahan/Desa yang Tidak ada Sarana Kesehatan  
Menurut Kelurahan/Desa dan Jenis Sarana Kesehatan di  
Kecamatan Merapi Barat, 2020**

*Ease of Reaching Nearest Health Facilities for Kelurahan/Village  
with No Health Facilities by Kelurahan/Village and Type of Health  
Facilities in Merapi Barat District, 2020*

<b>Kelurahan/Desa</b> <i>Kelurahan/Village</i>	<b>Rumah Sakit</b> <i>Hospital</i>	<b>RumahSakit Bersalin</b> <i>Hospital Maternity</i>	<b>Poliklinik/Balai Pengobatan</b> <i>Polyclinic/Hall Treatment</i>
(1)	(2)	(3)	(4)
Ulak Pandan	Mudah	Mudah	Mudah
Negeri Agung	Mudah	Mudah	Mudah
Lebak Budi	Mudah	Mudah	Mudah
Suka Cinta	Mudah	Mudah	Mudah
Gunung Agung	Mudah	Mudah	Mudah
Tanjung Pinang	Mudah	Mudah	Mudah
Suka Marga	Mudah	Mudah	Mudah
Payo	Mudah	Mudah	Mudah
Karang Endah	Mudah	Mudah	Mudah
Muara Temiang	Mudah	Mudah	Mudah
Lubuk Kepayang	Mudah	Mudah	Mudah
Tanjung Telang	Mudah	Mudah	Mudah
Kebur	Mudah	Mudah	Mudah
Tanjung Baru	Mudah	Mudah	Mudah
Muara Maung	Mudah	Mudah	Mudah
Telatang	Mudah	Mudah	Mudah
Merapi	Mudah	Mudah	Mudah
Purwosari	Mudah	Mudah	Mudah
Karang Rejo	Mudah	Mudah	Mudah

Lanjutan Tabel/Continued Table 2.4.7

Kelurahan/Desa Kelurahan/Village	Puskesmas Rawat,ap Public Health Center with hospitalization	Puskesmas Tanpa Rawat,ap Public Health Center without hospitalization	Apotek Pharmacy
(1)	(5)	(6)	(7)
Ulak Pandan	Mudah	Mudah	Mudah
Negeri Agung	Mudah	Mudah	Mudah
Lebak Budi	Mudah	Mudah	Mudah
Suka Cinta	Mudah	-	Mudah
Gunung Agung	Mudah	Sangat mudah	Mudah
Tanjung Pinang	Mudah	Sangat mudah	Mudah
Suka Marga	Mudah	Mudah	Mudah
Payo	Mudah	Mudah	Mudah
Karang Endah	Mudah	Mudah	Mudah
Muara Temiang	Mudah	Mudah	Mudah
Lubuk Kepayang	Mudah	Mudah	Mudah
Tanjung Telang	Mudah	Mudah	Mudah
Kebur	Mudah	Mudah	Mudah
Tanjung Baru	Mudah	Sangat mudah	Mudah
Muara Maung	Mudah	Mudah	Mudah
Telatang	Mudah	Mudah	Mudah
Merapi	Mudah	Mudah	Mudah
Purwosari	Mudah	Mudah	Mudah
Karang Rejo	Mudah	Mudah	Mudah

Catatan/Note : - = terdapat sarana terkait di desa tersebut/facilities, that village is available

Sumber/Source : BPS, Pendataan Potensi Desa (Podes)/BPS–Statistics,donesia, Village Potential Data Collection

**Tabel**  
*Table* **2.4.8**

**Banyaknya Warga Penderita Gizi Buruk Menurut Kelurahan/Desa di Kecamatan Merapi Barat, 2018 dan 2019**

*Number of People with Malnutrition by Kelurahan/Village in Merapi Barat District, 2018 and 2019*

<b>Kelurahan/Desa</b> <i>Kelurahan/Village</i>	<b>2018</b>	<b>2019</b>
(1)	(2)	(3)
Ulak Pandan	-	-
Negeri Agung	-	-
Lebak Budi	-	-
Suka Cinta	-	-
Gunung Agung	-	-
Tanjung Pinang	-	5
Suka Marga	-	-
Payo	-	25
Karang Endah	-	-
Muara Temiang	-	-
Lubuk Kepayang	-	-
Tanjung Telang	5	5
Kebur	-	-
Tanjung Baru	-	-
Muara Maung	-	11
Telatang	-	-
Merapi	-	-
Purwosari	1	-
Karang Rejo	-	-
<b>Kecamatan/District</b>	<b>6</b>	<b>46</b>

Sumber/Source : BPS, Pendataan Potensi Desa (Podes), 2018 dan 2019/ BPS—Statistics, donesia, Village Potential Data

**Tabel**  
*Table* 2.4.9

**Banyaknya Kejadian Bencana Alam Menurut Kelurahan/  
Desa dan Jenis Bencana Alam di Kecamatan Merapi Barat,  
2020**

*Number of Natural Disaster,idents by Kelurahan/Village and  
Type of Natural Disaster in KikimTengah District, 2020*

<b>Kelurahan/Desa</b> <i>Kelurahan/Village</i>	<b>Gempa Bumi</b> <i>Earthquake</i>	<b>Tsunami</b> <i>Tsunami</i>	<b>Gunung Meletus</b> <i>Mountain erupt</i>	<b>Tanah Longsor</b> <i>Landslide</i>
(1)	(2)	(3)	(4)	(5)
Ulak Pandan	Tidak ada	Tidak ada	Tidak ada	Tidak ada
Negeri Agung	Tidak ada	Tidak ada	Tidak ada	Tidak ada
Lebak Budi	Tidak ada	Tidak ada	Tidak ada	Tidak ada
Suka Cinta	Tidak ada	Tidak ada	Tidak ada	Tidak ada
Gunung Agung	Tidak ada	Tidak ada	Tidak ada	Tidak ada
Tanjung Pinang	Tidak ada	Tidak ada	Tidak ada	Tidak ada
Suka Marga	Tidak ada	Tidak ada	Tidak ada	Tidak ada
Payo	Tidak ada	Tidak ada	Tidak ada	Tidak ada
Karang Endah	Tidak ada	Tidak ada	Tidak ada	Tidak ada
Muara Temiang	Tidak ada	Tidak ada	Tidak ada	Tidak ada
Lubuk Kepayang	Tidak ada	Tidak ada	Tidak ada	Tidak ada
Tanjung Telang	Tidak ada	Tidak ada	Tidak ada	Tidak ada
Kebur	Tidak ada	Tidak ada	Tidak ada	Ada
Tanjung Baru	Tidak ada	Tidak ada	Tidak ada	Tidak ada
Muara Maung	Tidak ada	Tidak ada	Tidak ada	Tidak ada
Telatang	Tidak ada	Tidak ada	Tidak ada	Ada
Merapi	Tidak ada	Tidak ada	Tidak ada	Tidak ada
Purwosari	Tidak ada	Tidak ada	Tidak ada	Tidak ada
Karang Rejo	Tidak ada	Tidak ada	Tidak ada	Tidak ada

Sumber/Source : BPS, Pendataan Potensi Desa (Podes)/ BPS–Statistics,donesia, Village Potential Data Collection

Lanjutan Tabel/Continued Table 2.4.9

Kelurahan/Desa <i>Kelurahan/Village</i>	Banjir <i>Flood</i>	Banjir Bandang <i>Flash floods</i>	Kekeringan <i>Drought</i>
(1)	(6)	(7)	(8)
Ulak Pandan	Tidak ada	Tidak ada	Tidak ada
Negeri Agung	Tidak ada	Tidak ada	Tidak ada
Lebak Budi	Tidak ada	Tidak ada	Tidak ada
Suka Cinta	Ada	Tidak ada	Tidak ada
Gunung Agung	Tidak ada	Tidak ada	Tidak ada
Tanjung Pinang	Tidak ada	Tidak ada	Tidak ada
Suka Marga	Tidak ada	Tidak ada	Tidak ada
Payo	Tidak ada	Tidak ada	Tidak ada
Karang Endah	Tidak ada	Tidak ada	Tidak ada
Muara Temiang	Tidak ada	Tidak ada	Tidak ada
Lubuk Kepayang	Ada	Tidak ada	Tidak ada
Tanjung Telang	Tidak ada	Tidak ada	Tidak ada
Kebur	Ada	Tidak ada	Tidak ada
Tanjung Baru	Tidak ada	Tidak ada	Tidak ada
Muara Maung	Tidak ada	Tidak ada	Tidak ada
Telatang	Tidak ada	Tidak ada	Tidak ada
Merapi	Tidak ada	Tidak ada	Tidak ada
Purwosari	Tidak ada	Tidak ada	Tidak ada
Karang Rejo	Tidak ada	Tidak ada	Tidak ada



Lanjutan Tabel/Continued Table 2.4.9

Kelurahan/Desa <i>Kelurahan/Village</i>	Kebakaran Hutan dan Lahan <i>Forest fires and land</i>	Angin Puyuh/ Puting Beliung/ Topan <i>Whirlwind/ Tornado/typhoon</i>	Gelombang Pasang Laut <i>Tidal Wave sea</i>
(1)	(9)	(10)	(11)
Ulak Pandan	Tidak ada	Tidak ada	Tidak ada
Negeri Agung	Tidak ada	Tidak ada	Tidak ada
Lebak Budi	Tidak ada	Tidak ada	Tidak ada
Suka Cinta	Tidak ada	Tidak ada	Tidak ada
Gunung Agung	Tidak ada	Tidak ada	Tidak ada
Tanjung Pinang	Tidak ada	Tidak ada	Tidak ada
Suka Marga	Tidak ada	Tidak ada	Tidak ada
Payo	Tidak ada	Tidak ada	Tidak ada
Karang Endah	Tidak ada	Tidak ada	Tidak ada
Muara Temiang	Tidak ada	Tidak ada	Tidak ada
Lubuk Kepayang	Tidak ada	Tidak ada	Tidak ada
Tanjung Telang	Tidak ada	Tidak ada	Tidak ada
Kebur	Tidak ada	Tidak ada	Tidak ada
Tanjung Baru	Tidak ada	Tidak ada	Tidak ada
Muara Maung	Tidak ada	Tidak ada	Tidak ada
Telatang	Tidak ada	Tidak ada	Tidak ada
Merapi	Tidak ada	Ada	Tidak ada
Purwosari	Tidak ada	Tidak ada	Tidak ada
Karang Rejo	Tidak ada	Tidak ada	Tidak ada

Sumber/Source : BPS, Pendataan Potensi Desa (Podes)/ BPS–Statistics,donesia, Village Potential Data Collection

**Tabel**  
**Table** 2.4.10

**Banyaknya Korban Jiwa Akibat Bencana Alam Menurut Kelurahan/Desa dan Jenis Bencana Alam di Kecamatan Merapi Barat, 2020**

*Number of Casualties Due to Natural Disasters by Kelurahan/Village and Types of Natural Disasters in Merapi Barat District, 2020*

Kelurahan/Desa <i>Kelurahan/Village</i>	Gempa Bumi <i>Earthquake</i>	Tsunami <i>Tsunami</i>	Gunung Meletus <i>Mountain erupt</i>	Tanah Longsor <i>Landslide</i>
(1)	(2)	(3)	(4)	(5)
Ulak Pandan	-	-	-	-
Negeri Agung	-	-	-	-
Lebak Budi	-	-	-	-
Suka Cinta	-	-	-	-
Gunung Agung	-	-	-	-
Tanjung Pinang	-	-	-	-
Suka Marga	-	-	-	-
Payo	-	-	-	-
Karang Endah	-	-	-	-
Muara Temiang	-	-	-	-
Lubuk Kepayang	-	-	-	-
Tanjung Telang	-	-	-	-
Kebur	-	-	-	-
Tanjung Baru	-	-	-	-
Muara Maung	-	-	-	-
Telatang	-	-	-	-
Merapi	-	-	-	-
Purwosari	-	-	-	-
Karang Rejo	-	-	-	-

Lanjutan Tabel/Continued Table 2.4.10

<b>Kelurahan/Desa</b> <i>Kelurahan/Village</i>	<b>Banjir</b> <i>Flood</i>	<b>Banjir Bandang</b> <i>Flash floods</i>	<b>Kekeringan</b> <i>Drought</i>
(1)	(6)	(7)	(8)
Ulak Pandan	-	-	-
Negeri Agung	-	-	-
Lebak Budi	-	-	-
Suka Cinta	-	-	-
Gunung Agung	-	-	-
Tanjung Pinang	-	-	-
Suka Marga	-	-	-
Payo	-	-	-
Karang Endah	-	-	-
Muara Temiang	-	-	-
Lubuk Kepayang	-	-	-
Tanjung Telang	-	-	-
Kebur	-	-	-
Tanjung Baru	-	-	-
Muara Maung	-	-	-
Telatang	-	-	-
Merapi	-	-	-
Purwosari	-	-	-
Karang Rejo	-	-	-

Lanjutan Tabel/Continued Table 2.4.10

Kelurahan/Desa <i>Kelurahan/Village</i>	Kebakaran Hutan dan Lahan <i>Forest fires and land</i>	Angin Puyuh/ Puting Beliung/ Topan <i>Forest fires and land</i>	Gelombang Pasang Laut <i>Tidal Wave sea</i>
(1)	(9)	(10)	(11)
Ulak Pandan	-	-	-
Negeri Agung	-	-	-
Lebak Budi	-	-	-
Suka Cinta	-	-	-
Gunung Agung	-	-	-
Tanjung Pinang	-	-	-
Suka Marga	-	-	-
Payo	-	-	-
Karang Endah	-	-	-
Muara Temiang	-	-	-
Lubuk Kepayang	-	-	-
Tanjung Telang	-	-	-
Kebur	-	-	-
Tanjung Baru	-	-	-
Muara Maung	-	-	-
Telatang	-	-	-
Merapi	-	1	-
Purwosari	-	-	-
Karang Rejo	-	-	-

Sumber/Source : BPS, Pendataan Potensi Desa (Podes)/ BPS—Statistics, donesia, Village Potential Data Collection

**Tabel**  
**Table** 2.4.11

**Keberadaan Fasilitas/Upaya Antisipasi/Mitigasi Bencana Alam Menurut Kelurahan/Desa di Kecamatan Merapi Barat, 2020**

*Existence of Facilities / Efforts to Anticipate / Mitigate Natural Disasters by Kelurahan/Village in Merapi Barat District, 2020*

Kelurahan/Desa <i>Kelurahan/Village</i>	Sistem Peringatan Dini Bencana Alam <i>Alert System Early Natural Disaster</i>	Sistem Peringatan Dini Khusus Tsunami <i>Alert System Special Early Tsunami</i>	Perlengkapan Keselamatan <i>Equipment Safety</i>
	(1)	(2)	(3)
Ulak Pandan	Tidak ada	Bukan wilayah potensi tsunami	Ada
Negeri Agung	Tidak ada	Bukan wilayah potensi tsunami	Tidak ada
Lebak Budi	Tidak ada	Bukan wilayah potensi tsunami	Tidak ada
Suka Cinta	Tidak ada	Bukan wilayah potensi tsunami	Tidak ada
Gunung Agung	Tidak ada	Bukan wilayah potensi tsunami	Tidak ada
Tanjung Pinang	Tidak ada	Bukan wilayah potensi tsunami	Tidak ada
Suka Marga	Tidak ada	Bukan wilayah potensi tsunami	Tidak ada
Payo	Tidak ada	Bukan wilayah potensi tsunami	Tidak ada
Karang Endah	Tidak ada	Bukan wilayah potensi tsunami	Tidak ada
Muara Temiang	Tidak ada	Bukan wilayah potensi tsunami	Tidak ada
Lubuk Kepyang	Tidak ada	Bukan wilayah potensi tsunami	Tidak ada
Tanjung Telang	Tidak ada	Bukan wilayah potensi tsunami	Tidak ada
Kebur	Tidak ada	Bukan wilayah potensi tsunami	Tidak ada
Tanjung Baru	Tidak ada	Bukan wilayah potensi tsunami	Tidak ada
Muara Maung	Tidak ada	Bukan wilayah potensi tsunami	Tidak ada
Telatang	Tidak ada	Bukan wilayah potensi tsunami	Tidak ada
Merapi	Tidak ada	Bukan wilayah potensi tsunami	Tidak ada
Purwosari	Tidak ada	Bukan wilayah potensi tsunami	Tidak ada
Karang Rejo	Tidak ada	Bukan wilayah potensi tsunami	Tidak ada

Lanjutan Tabel/Continued Table 2.4.11

Kelurahan/Desa <i>Kelurahan/Village</i>	Rambu-rambu dan Jalur Evakuasi Bencana <i>Rambu-rambu dan Jalur Evakuasi Bencana</i>	Pembuatan, Perawatan, atau Normalisasi: Sungai, Kanal, Tanggul, Parit, Drainase, Waduk, Pantai, dll <i>Construction, Maintenance, or Normalization: Rivers, Canals, Embankments, Ditches, Drainages, Reservoirs, Beaches, etc.</i>
(1)	(5)	(6)
Ulak Pandan	Tidak ada	Ada
Negeri Agung	Tidak ada	Tidak ada
Lebak Budi	Tidak ada	Tidak ada
Suka Cinta	Tidak ada	Tidak ada
Gunung Agung	Tidak ada	Tidak ada
Tanjung Pinang	Tidak ada	Tidak ada
Suka Marga	Tidak ada	Tidak ada
Payo	Tidak ada	Tidak ada
Karang Endah	Tidak ada	Tidak ada
Muara Temiang	Tidak ada	Tidak ada
Lubuk Kepayang	Tidak ada	Tidak ada
Tanjung Telang	Tidak ada	Tidak ada
Kebur	Tidak ada	Tidak ada
Tanjung Baru	Tidak ada	Tidak ada
Muara Maung	Tidak ada	Tidak ada
Telatang	Tidak ada	Tidak ada
Merapi	Tidak ada	Tidak ada
Purwosari	Tidak ada	Tidak ada
Karang Rejo	Tidak ada	Tidak ada

Sumber/Source : BPS, Pendataan Potensi Desa (Podes)/ BPS—Statistics,donesia, Village Potential Data Collection



03

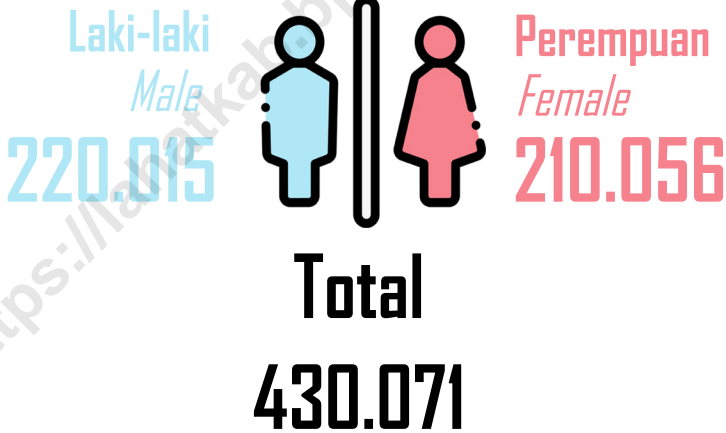
**PENDUDUK  
POPULATION**

---

**Jumlah Penduduk Kabupaten Lahat 2020**

*Total Population Lahat Regency 2020*

---







**PENJELASAN TEKNIS**

1. BPS - Penduduk Indonesia adalah semua orang yang berdomisili di wilayah teritorial Indonesia selama 6 bulan atau lebih dan atau mereka yang berdomisili kurang dari 6 bulan tetapi bertujuan menetap .
2. Disdukcapil - Penduduk adalah setiap orang baik warga negara Indonesia maupun Warga Negara Asing yang bertempat tinggal di wilayah di Negara RI dan telah memenuhi ketentuan Peraturan Perundang-undangan yang berlaku.
3. Laju pertumbuhan penduduk adalah angka yang menunjukkan persentase pertambahan penduduk dalam jangka waktu tertentu.
4. Kepadatan penduduk adalah rasio Jumlah penduduk per kilometer persegi.
5. Rasio jenis kelamin adalah perbandingan antara penduduk laki-laki dan penduduk perempuan pada suatu wilayah dan waktu tertentu. Biasanya dinyatakan dengan Jumlah penduduk laki-laki untuk 100 penduduk perempuan.
6. Distribusi penduduk adalah pola persebaran penduduk di

**TECHNICAL NOTES**

1. *BPS - The population of Indonesia are all residents of the entire territory of Indonesia who have stayed for six months or longer, and those who intended to stay more than six months even though their length of stay is less than six months.*
2. *Disdukcapil - Population is any person both Indonesian citizens and Foreign Citizens who reside in the territory of the Republic of Indonesia and has complied with the provisions of the applicable Laws and Regulations.*
3. *The growth rate of population is the number that show percentage of population growth within a specified period.*
4. *Population density is ratio of population per square kilometer.*
5. *Sex ratio is the ratio of males population to females population in a given area and time, usually expressed as the number of males for every 100 females.*
6. *Population distribution is the pattern of population distribution*

- suatu wilayah, baik berdasarkan batas-batas geografis maupun berdasarkan batas-batas administrasi pemerintahan.
- in an area, either by geographic boundaries or by government administrative boundaries.*
- 7 Komposisi penduduk adalah pola persebaran penduduk menurut karakteristiknya, contoh: penduduk menurut kelompok umur, penduduk menurut jenis kelamin.
- 7 Population composition is the pattern of population distribution by its characteristics, example: population by age group, population by sex.*
- 8 Penduduk usia kerja adalah penduduk yang berumur 15 tahun ke atas.
- 8 Working age population is persons of 15 years and over.*
- 9 Angkatan kerja adalah penduduk usia kerja (15 tahun ke atas) yang bekerja, punya pekerjaan namun sementara tidak bekerja, dan pengangguran.
- 9 Labor force or economically active are persons of 15 years and over, who in the previous week were working, temporarily absent from work but having jobs, and unemployment.*
- 10 Bekerja adalah kegiatan ekonomi yang dilakukan oleh seseorang dengan maksud memperoleh atau membantu memperoleh pendapatan atau keuntungan dan lamanya bekerja paling sedikit 1 jam secara terus menerus dalam seminggu yang lalu (termasuk pekerja keluarga tanpa upah yang membantu dalam suatu usaha/ kegiatan ekonomi).
- 10 Working is economic activity conducted by a person and intended to earn income by doing work or helping to do work at least one hour continuously during the reference week (including unpaid family worker/s for any economic activity).*

**ULASAN**

Penduduk memiliki peranan yang besar dalam pembangunan, selain sebagai pelaku pembangunan penduduk juga menjadi sarana pembangunan sebagai penggerak perekonomian suatu daerah. Oleh karena itu penduduk dapat dijadikan sebagai modal dasar dalam pembangunan.

Penduduk Kecamatan Merapi Barat berdasarkan Hasil Sensus Penduduk (SP2020) tahun 2020 sebanyak 14.520 jiwa yang terdiri atas 7.536 penduduk laki-laki dan 6.984 penduduk perempuan. Dibandingkan dengan proyeksi jumlah penduduk tahun 2010, penduduk Kecamatan Merapi Barat mengalami pertumbuhan. Sementara itu besarnya angka rasio jenis kelamin tahun 2020 penduduk laki-laki terhadap penduduk perempuan sebesar 107,9.

Kepadatan penduduk di Kecamatan Merapi Barat tahun 2020 mencapai 63,24 jiwa/km<sup>2</sup>. Kepadatan Penduduk di kecamatan Merapi Barat cukup beragam dengan kepadatan penduduk tertinggi terletak di Desa Simpang III Pumu dengan kepadatan sebesar 139,60 jiwa/km<sup>2</sup> dan terendah di Desa Kembang Ayun sebesar 22,99 jiwa/Km<sup>2</sup>.

**DESCRIPTION**

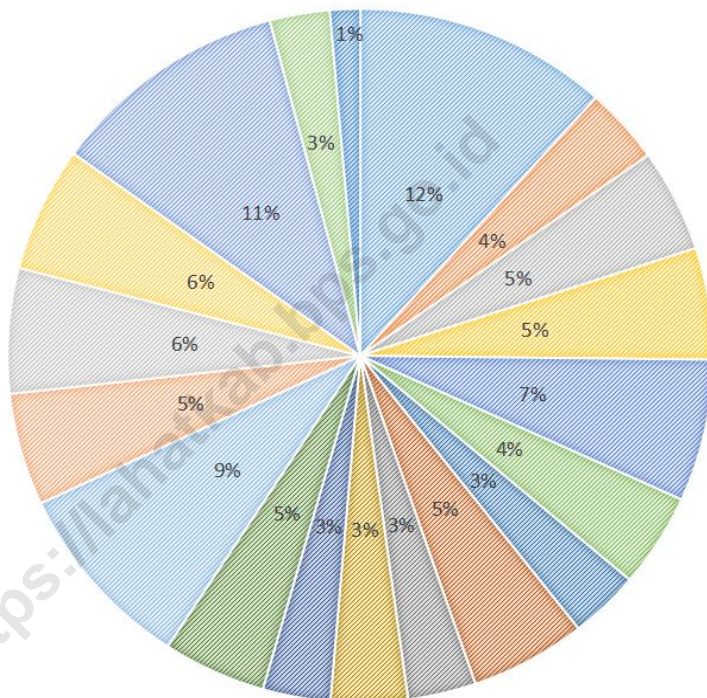
*Population has a big role in development, besides as perpetrator of development, it also becomes the development medium. Therefore, population can become fundamental basic foundation in development.*

*The population of the Merapi Barat District based on the results of the 2020 Population Census (SP2020) as many as 14,520 people consisting of 7,536 male residents and 6,984 female residents. Compared to the projected population in 2010, the population of Merapi Barat District has grown. Meanwhile, the size of the sex ratio in 2020 for the male population to the female population is 107.9.*

*The population density in the Merapi Barat District in 2020 reached 63.24 people/km<sup>2</sup>. The population density in the Merapi Barat District is quite diverse with the highest population density located in the Guru Agung Village with a density of 139.60 people/km<sup>2</sup> and the lowest in the Sukaraja Village of 22.99 people/Km<sup>2</sup>.*

**Gambar 3.1** Peresentase Penduduk Menurut Kelurahan/Desa, 2020  
*Percentage of Population by Kelurahan/Village, 2020*

- ULAK PANDAN    NEGERI AGUNG    LEBAK BUDI    SUKA CINTA    GUNUNG AGUNG
- TANJUNG PINANG    SUKA MARGA    PAYO    KARANG ENDAH    MUARA TEMIANG
- LUBUK KEPAYANG    TANJUNG TELANG    KEBUR    TANJUNG BARU    MUARA MAUNG
- TELATANG    MERAPI    PURWOSARI    KARANG REJO



Sumber/Source : BPS dan Dinas Kependudukan dan Pencatatan Sipil Kabupaten Lahat/BPS and Population and Civil Registration Agency Lahat

### 3.1 PENDUDUK POPULATION

**Tabel**  
*Table* 3.1.1

**Penduduk, Laju Pertumbuhan Penduduk per Tahun, Distribusi Persentase Penduduk, Kepadatan Penduduk, Rasio Jenis Kelamin Penduduk Menurut Kelurahan/Desa di Kecamatan Merapi Barat, 2020**

*Population, Annual Population Growth Rate, Percentage Distribution of Population, Population Density, and Population Sex Ratio by Kelurahan/Village in Merapi Barat District, 2020*

<b>Kelurahan/Desa</b> <i>Kelurahan/Village</i>	<b>Penduduk</b> <i>Population</i>	<b>Laju Pertumbuhan Penduduk per Tahun 2019–2020</b> <i>Annual Population Growth Rate (%) 2019–2020</i>
(1)	(2)	(3)
Ulak Pandan	2 992	3,07
Negeri Agung	911	2,80
Lebak Budi	1 233	2,81
Suka Cinta	1 336	1,68
Gunung Agung	1 702	2,27
Tanjung Pinang	1 124	2,59
Suka Marga	828	2,62
Payo	1 368	3,99
Karang Endah	802	3,38
Muara Temiang	904	2,19
Lubuk Kepayang	798	0,98
Tanjung Telang	1 217	3,61
Kebur	2 267	3,22
Tanjung Baru	1 345	1,28
Muara Maung	1 498	4,00
Telatang	1 498	3,13
Merapi	2 818	2,84
Purwosari	707	-0,81
Karang Rejo	355	1,90
<b>Kecamatan/District</b>	<b>25 703</b>	<b>2,65</b>

Lanjutan Tabel/Continued Table 3.1.1

<b>Kelurahan/Desa</b> <i>Kelurahan/Village</i>	<b>Persentase Penduduk</b> <i>Percentage of Total Population</i>	<b>Kepadatan Penduduk per km<sup>2</sup></b> <i>Population Density per sq.km</i>
(1)	(4)	(5)
Ulak Pandan	11,64	121,48
Negeri Agung	3,54	167,16
Lebak Budi	4,80	55,29
Suka Cinta	5,20	99,70
Gunung Agung	6,62	84,38
Tanjung Pinang	4,37	68,54
Suka Marga	3,22	467,80
Payo	5,32	350,77
Karang Endah	3,12	203,55
Muara Temiang	3,52	82,63
Lubuk Kepyang	3,11	159,92
Tanjung Telang	4,74	87,81
Kebur	8,82	229,22
Tanjung Baru	5,23	244,55
Muara Maung	5,83	61,93
Telatang	5,83	91,96
Merapi	10,96	107,15
Purwosari	2,75	115,90
Karang Rejo	1,38	135,50
<b>Kecamatan/District</b>	<b>100</b>	<b>110,48</b>

Lanjutan Tabel/Continued Table 3.1.1

Kelurahan/Desa Kelurahan/Village	Rasio Jenis Kelamin Population Sex Ratio
(1)	(6)
Ulak Pandan	103,00
Negeri Agung	111,40
Lebak Budi	103,10
Suka Cinta	109,70
Gunung Agung	109,30
Tanjung Pinang	102,50
Suka Marga	102,90
Payo	105,40
Karang Endah	112,20
Muara Temiang	106,40
Lubuk Kepayang	102,50
Tanjung Telang	103,20
Kebur	99,00
Tanjung Baru	101,30
Muara Maung	102,20
Telatang	106,60
Merapi	101,10
Purwosari	104,30
Karang Rejo	102,90
<b>Kecamatan/District</b>	<b>104,10</b>

- Catatan/Note : <sup>1</sup> Hasil SP2020 (September) / The Result Of The 2020 Population Census (September)
- <sup>2</sup> Laju Pertumbuhan Penduduk dihitung berdasarkan penduduk hasil SP2010 dengan kondisi Kelurahan/Desa, 2020 dibandingkan dengan penduduk hasil SP2020/ the growth rate refers to the change of population resulting from 2010 populations census with Kelurahan/Village conditions, 2020 and population resulting from 2020 population Census
- <sup>3</sup> Laju pertumbuhan penduduk terlalu tinggi atau negatif karena adanya perubahan wilayah pada Kelurahan/Desa antara SP2010 dan SP2020/ The growth rate is too high or negative due ato changes in the area of the Kelurahan/Village between SP2010 and SP2020
- Sumber/Source : BPS dan Dinas Kependudukan dan Pencatatan Sipil Kabupaten Lahat/BPS and Population and Civil Registration Agency Lahat



**Tabel 3.1.2** Jumlah Penduduk Menurut Kelompok Umur dan Jenis Kelamin di Kecamatan Merapi Barat, 2020  
*Population by Age Group and Sex in Merapi Barat District, 2020*

Kelompok Umur <i>Age Group</i>	Jenis Kelamin/ <i>Sex</i>		Jumlah <i>Total</i>
	Laki-Laki <i>Male</i>	Perempuan <i>Female</i>	
(1)	(2)	(3)	(4)
0 - 14	1 453	1 392	2 845
15 - 64	3 356	3 296	6 652
65+	278	271	549
<b>Kecamatan/District</b>	<b>5 087</b>	<b>4 959</b>	<b>10 046</b>

Catatan/*Note* : Hasil Perapian Umur dari Data Administrasi Kependudukan dan Sensus Penduduk 2020 (September)/ *The Result of Smoothed single year of age from population administration data and the 2020 population census (september)*

Sumber/*Source* : BPS, Sensus Penduduk 2020/BPS-Statistics Indonesia, 2020 population census

04

**PERTANIAN DAN PERIKANAN**  
**AGRICULTURE AND FISHERY**

**Produksi dan Luas Panen Tanaman Perkebunan**  
**Kabupaten Lahat 2020**

*Production and Harvested Area State Plant Lahat Regency 2020*

**Kelapa Sawit/Palm Tree**

**23.000 ton**

**8.986 ha**



**Kelapa/Coconut**

**325 ton**

**570 ha**



**Kopi/Coffee**

**21.601 ton**

**54.441 ha**



**Karet/Rubber Tree**

**26.195 ton**

**34.932 ha**



**Tembakau/Tobacco**

**33 ton**

**65 ha**



**BADAN PUSAT STATISTIK**



**PENJELASAN TEKNIS**

1. Lahan sawah adalah lahan pertanian yang berpetak-petak dan dibatasi oleh pematang (galangan), saluran untuk menahan/ menyalurkan air, yang biasanya ditanami padi sawah tanpa memandang dari mana diperoleh atau status lahan tersebut, Lahan yang dimaksud termasuk lahan yang terdaftar di Pajak Bumi Bangunan, luran Pembangunan Daerah, lahan bengkok, lahan serobotan, lahan rawa yang ditanami padi dan lahan bekas tanaman tahunan yang telah dijadikan sawah, baik yang ditanami padi, palawija atau tanaman semusim lainnya.
2. Data pokok tanaman pangan yang dikumpulkan adalah luas panen dan produktivitas (hasil per hektar), Produksi tanaman pangan merupakan hasil perkalian antara luas panen dengan produktivitas, Pengumpulan data luas panen dilakukan setiap bulan dengan pendekatan area kecamatan di seluruh wilayah Indonesia, Pengumpulan data produktivitas dilakukan melalui pengukuran langsung pada plot ubinan berukuran 2½ m x 2½ m, Pengumpulan data produktivitas dilakukan setiap subround (empat bulanan) pada waktu panen petani,

**TECHNICAL NOTES**

1. *Wetland is agricultural land that separated by small dykes to resist water, where the main crop is usually wetland paddy without considering where it is got from or the status of the land, It includes the land that is registered at land income tax office, regional development contribution, 'bengkok' land, illegal ownership, swamps for rice cultivation, and annual crop land mark that has been used as rice field, which are both planted with paddy, secondary crops or the other seasonal crops*
2. *The main food crops data collected consists of harvested area and productivity (yield per hectare), Food crops production is generated by harvested area multiplied by productivity, The harvested area data is collected every month using sub district area approach in all sub district in Indonesia, The productivity data collection is conducted by a direct measurement in 2½m x 2½m crop cutting plot, The productivity measurement is conducted in every subround (four monthly) at the time when farmers are harvesting their crops,*

3. Data produksi padi dan palawija yang disajikan adalah dalam kualitas: gabah kering giling (padi), pipilan kering (jagung), biji kering (kedelai dan kacang tanah), dan umbi basah (ubi kayu dan ubi jalar).
  4. T22, Berdasarkan Undang-Undang No, 41 Tahun 1999 tentang Kehutanan, kawasan hutan dibagi ke dalam kelompok Hutan Konservasi, Hutan Lindung, dan Hutan Produksi.
  5. Tanaman sayuran dan buah-buahan semusim
    - Tanaman sayuran semusim adalah tanaman sumber vitamin, garam mineral dan lain-lain yang dikonsumsi dari bagian tanaman yang berupa daun, bunga, buah, dan umbinya, yang berumur kurang dari satu tahun.
    - Tanaman buah-buahan semusim adalah tanaman sumber vitamin, garam mineral, dan lain-lain yang dikonsumsi dari bagian tanaman yang berupa buah, berumur kurang dari satu tahun, tidak berbentuk pohon/rumpun tetapi menjalar dan berbatang lunak.
  6. Tanaman biofarmaka adalah tanaman yang bermanfaat untuk obat-obatan, kosmetik, dan kesehatan yang dikonsumsi atau digunakan dari bagian-bagian tanaman seperti daun, batang, buah, umbi (rimpang) ataupun akar.
3. *Production of paddy and crops data are presented in the form of: dry unhusked rice (paddy), dry loose maize (maize), dry shells crops (soybeans and peanuts), and fresh roots (cassava and sweet potatoes).*
  4. *In accordance to the Act on Forestry No, 41/1999, forest area is categorized as Conservation Forest, Protection Forest and Production Forest.*
  5. *Seasonal vegetable and fruit plants*
    - *Seasonal vegetable plants are plants which are the Sources of vitamin, mineral salt, etc, consumed from the part of the plant in the form of leaf, flower, fruit, and root with the age of less than one year.*
    - *Seasonal fruit plants are plants which are the Sources of vitamin, mineral salt, etc, consumed from the part of the plant in the form of fruits, These plants are creeps with the age of less than one year.*
  6. *Medicinal plants are plants which are useful for medicine, It is consumed from part of the plant such as leaf, flower, fruit, tuber, and root.*

**ULASAN****DESCRIPTION**

Kecamatan Merapi Barat memiliki hasil sumber daya alam pertanian yang cukup banyak. Mulai dari sayur-sayuran, biofarmaka, buah-buahan, dan tanaman perkebunan.

*Merapi Barat District has quite a lot of agricultural natural resources. Starting from vegetables, medical plant, fruits, and estate crops.*

Untuk tanaman sayur-sayuran produksi paling banyak adalah kangkung sebesar 660 kuintal, terung sebesar 432 kuintal dan bayam sebesar 169 kuintal.

*For vegetables the most productive plants are kangkong with 660 quintal production, eggplant with 432 quintal production and yardlong bean with 169 quintal production.*

Untuk tanaman biofarmaka produksi paling banyak adalah jahe sebesar 9000 kilogram dan kunyit sebesar 7500 kilogram.

*For medical plant the most productive plants are ginger with 9000 kilogram production and tumeric with 7500 kilogram production.*

Untuk tanaman buah-buahan produksi paling banyak adalah durian sebesar 758 kuintal dan pisang sebesar 401 kuintal.

*For fruit the most productive plant are durian with 758 quintal production and banana with 401 quintal production.*

Untuk tanaman perkebunan produksi paling banyak adalah kelapa sawit sebesar 0.61 ribu ton dan karet 0.96 ribu ton.

*For estate crops the most productive plants are palm oil with 0.61 thousand ton production and rubber with 0.96 thousand production.*

Dari uraian diatas bisa kita lihat bahwa Kecamatan Merapi Barat mengandalkan penghasilan kelapa sawit dan karet serta pisang dan durian dimana keempat variasi tanaman tersebut merupakan tanaman dengan produksi terbanyak di kecamatan ini.

*From statement above we can see that Merapi Barat District rely on their palm oil, rubber, banana, and durian production where the 4 plants are the most productive in this District.*

**Gambar 4.1** **Produksi Biofarmaka di Kecamatan Merapi Barat, 2019-2020**  
*Biopharmaceutical Production in Merapi Barat District, 2019-2020*



Sumber/Source : BPS, Statistik Pertanian Hortikultura SPH-SBS/BPS-Statistics Indonesia, Agricultural Statistic for Horticulture SPH-SBS

#### 4. PERTANIAN, KEHUTANAN, PETERNAKAN, DAN PERIKANAN AGRICULTURE, FORESTRY, LIVESTOCK, AND FISHERY

##### 4.1 HORTIKULTURA HORTICULTURE

**Tabel 4.1.1** Luas Panen Tanaman Sayuran Menurut Kelurahan/Desa dan Jenis Tanaman (ha), 2019 dan 2020  
*Table 4.1.1* Harvested Area of Vegetables by Kelurahan/Village and Kind of Plant (ha), 2019 and 2020

Kelurahan/Desa <i>Kelurahan/Village</i>	Bawang Merah <i>Shallot</i>		Cabai <i>Chili</i>		Kentang <i>Potato</i>		Kubis <i>Cabbage</i>	
	2019	2020	2019	2020	2019	2020	2019	2020
(1)	(2)	(3)	(4)	(5)	(6)	(7)	(8)	(9)
Ulak Pandan	...	...	...	...	...	...	...	...
Negeri Agung	...	...	...	...	...	...	...	...
Lebak Budi	...	...	...	...	...	...	...	...
Suka Cinta	...	...	...	...	...	...	...	...
Gunung Agung	...	...	...	...	...	...	...	...
Tanjung Pinang	...	...	...	...	...	...	...	...
Suka Marga	...	...	...	...	...	...	...	...
Payo	...	...	...	...	...	...	...	...
Karang Endah	...	...	...	...	...	...	...	...
Muara Temiang	...	...	...	...	...	...	...	...
Lubuk Kepayang	...	...	...	...	...	...	...	...
Tanjung Telang	...	...	...	...	...	...	...	...
Kebur	...	...	...	...	...	...	...	...
Tanjung Baru	...	...	...	...	...	...	...	...
Muara Maung	...	...	...	...	...	...	...	...
Telatang	...	...	...	...	...	...	...	...
Merapi	...	...	...	...	...	...	...	...
Purwosari	...	...	...	...	...	...	...	...
Karang Rejo	...	...	...	...	...	...	...	...
<b>Kecamatan/District</b>	-	-	4	1	-	-	-	-



Lanjutan Tabel/Continued Table 4.1.1

Kelurahan/Desa Kelurahan/Village	Petsai Chinese Cabbage		Tomat Tomato		Wartel Carrot	
	2019	2020	2019	2020	2019	2020
(1)	(10)	(11)	(12)	(13)	(14)	(15)
Ulak Pandan	...	...	...	...	...	...
Negeri Agung	...	...	...	...	...	...
Lebak Budi	...	...	...	...	...	...
Suka Cinta	...	...	...	...	...	...
Gunung Agung	...	...	...	...	...	...
Tanjung Pinang	...	...	...	...	...	...
Suka Marga	...	...	...	...	...	...
Payo	...	...	...	...	...	...
Karang Endah	...	...	...	...	...	...
Muara Temiang	...	...	...	...	...	...
Lubuk Kepayang	...	...	...	...	...	...
Tanjung Telang	...	...	...	...	...	...
Kebur	...	...	...	...	...	...
Tanjung Baru	...	...	...	...	...	...
Muara Maung	...	...	...	...	...	...
Telatang	...	...	...	...	...	...
Merapi	...	...	...	...	...	...
Purwosari	...	...	...	...	...	...
Karang Rejo	...	...	...	...	...	...
<b>Kecamatan/District</b>	-	-	-	-	-	-

Catatan/Note : ... = Data tidak tersedia di level Kelurahan/Desa/Data not available in Kelurahan/Village level

Sumber/Source : BPS, Statistik Pertanian Hortikultura SPH-SBS/BPS-Statistics Indonesia, Agricultural Statistic for Horticulture SPH-SBS

**Tabel**  
*Table* 4.1.2**Produksi Tanaman Sayuran Menurut Kelurahan/Desa dan Jenis Tanaman (ton), 2019 dan 2020***Production of Vegetables by Kelurahan/Village and Kind of Plant (ton), 2019 dan 2020*

Kelurahan/Desa <i>Kelurahan/Village</i>	Bawang Merah <i>Shallot</i>		Cabai <i>Chili</i>		Kentang <i>Potato</i>		Kubis <i>Cabbage</i>	
	2019	2020	2019	2020	2019	2020	2019	2020
(1)	(2)	(3)	(4)	(5)	(6)	(7)	(8)	(9)
Ulak Pandan	...	...	...	...	...	...	...	...
Negeri Agung	...	...	...	...	...	...	...	...
Lebak Budi	...	...	...	...	...	...	...	...
Suka Cinta	...	...	...	...	...	...	...	...
Gunung Agung	...	...	...	...	...	...	...	...
Tanjung Pinang	...	...	...	...	...	...	...	...
Suka Marga	...	...	...	...	...	...	...	...
Payo	...	...	...	...	...	...	...	...
Karang Endah	...	...	...	...	...	...	...	...
Muara Temiang	...	...	...	...	...	...	...	...
Lubuk Kepayang	...	...	...	...	...	...	...	...
Tanjung Telang	...	...	...	...	...	...	...	...
Kebur	...	...	...	...	...	...	...	...
Tanjung Baru	...	...	...	...	...	...	...	...
Muara Maung	...	...	...	...	...	...	...	...
Telatang	...	...	...	...	...	...	...	...
Merapi	...	...	...	...	...	...	...	...
Purwosari	...	...	...	...	...	...	...	...
Karang Rejo	...	...	...	...	...	...	...	...
<b>Kecamatan/District</b>	-	-	<b>2,72</b>	<b>6,40</b>	-	-	-	-

Lanjutan Tabel/Continued Table 4.1.2

Kelurahan/Desa Kelurahan/Village	Petai Chinese Cabbage		Tomat Tomato		Wartel Carrot	
	2019	2020	2019	2020	2019	2020
(1)	(10)	(11)	(12)	(13)	(14)	(15)
Ulak Pandan	...	...	...	...	...	...
Negeri Agung	...	...	...	...	...	...
Lebak Budi	...	...	...	...	...	...
Suka Cinta	...	...	...	...	...	...
Gunung Agung	...	...	...	...	...	...
Tanjung Pinang	...	...	...	...	...	...
Suka Marga	...	...	...	...	...	...
Payo	...	...	...	...	...	...
Karang Endah	...	...	...	...	...	...
Muara Temiang	...	...	...	...	...	...
Lubuk Kepayang	...	...	...	...	...	...
Tanjung Telang	...	...	...	...	...	...
Kebur	...	...	...	...	...	...
Tanjung Baru	...	...	...	...	...	...
Muara Maung	...	...	...	...	...	...
Telatang	...	...	...	...	...	...
Merapi	...	...	...	...	...	...
Purwosari	...	...	...	...	...	...
Karang Rejo	...	...	...	...	...	...
<b>Kecamatan/District</b>	-	-	-	-	-	-

Catatan/Note: ...= tidak tersedia data level Kelurahan/Desa / Data not available in Kelurahan/Village level

Sumber/Source: BPS, Statistik Pertanian Hortikultura SPH-SBS/BPS-Statistics Indonesia, Agricultural Statistic for Horticulture SPH-SBS

**Tabel**  
*Table* **4.1.3**

**Luas Panen Tanaman Sayuran dan Buah-buahan Semusim Menurut Jenis Tanaman (ha), 2017–2020**

*Harvested Area of Seasonal Vegetables and Fruits by Kind of Plant (ha), 2017–2020*

Jenis Tanaman <i>Kind of Plants</i>	2017	2018	2019	2020
(1)	(2)	(3)	(4)	(5)
<b>Sayuran/ Vegetables</b>				
Bawang Daun/ Wlech Onion	...	-	-	-
Bawang Merah/ Shallot	...	-	-	-
Bawang Putih/ Garlic	...	-	-	-
Bayam/ Spinach	...	7	7	7
Buncis/ Green Bean	...	-	-	-
Cabai Besar/ Chili (Capsicum Annum)	...	1	2	1
Cabai Rawit/ Chili (Capsicum Frutescens)	...	2	2	3
Cabai/ Chili	...	-	-	-
Jamur/ Mushroom	...	-	-	-
Kacang Merah/ Red Bean	...	-	-	-
Kacang Panjang/ Yardlong Bean	...	3	2	5
Kangkung/ Kangkong	...	7	7	7
Kembang Kol/ Cauliflower	...	-	-	-
Kentang/ Potato	...	-	-	-
Ketimun/ Cucumber	...	-	-	-
Kubis/ Cabbage	...	-	-	-
Labu Siam/ Chayote	...	-	-	-
Lobak/ Radish	...	-	-	-
Paprika/ Bell Pepper	...	-	-	-
Petsai/ Chinese Cabbage	...	-	-	-
Terung/ Eggplant	...	4	2	4
Tomat/ Tomato	...	-	-	-
Wortel/ Carrot	...	-	-	-
<b>Buah-buahan/ Fruits</b>				
Blewah/ Cantaloupe	...	-	-	-
Melon/ Melon	...	-	-	-
Semangka/ Watermelon	...	-	-	-
Stroberi/ Strawberry	...	-	-	-

Catatan/Note : ...= data tidak tersedia/data is not available

Sumber/Source : BPS, Statistik Pertanian Hortikultura SPH-SBS/BPS-Statistics Indonesia, Agricultural Statistic for Horticulture SPH-SBS

**Tabel 4.1.4** **Produksi Tanaman Sayuran dan Buah-buahan Semusim Menurut Jenis Tanaman (ton), 2017–2020**  
*Production of Seasonal Vegetables and Fruits by Kind of Plant (ton), 2017–2020*

Jenis Tanaman Kind of Plants	2017	2018	2019	2020
(1)	(2)	(3)	(4)	(5)
<b>Sayuran/ Vegetables</b>				
Bawang Daun/ Wlech Onion	...	-	-	-
Bawang Merah/ Shallot	...	-	-	-
Bawang Putih/ Garlic	...	-	-	-
Bayam/ Spinach	...	15,7	15,8	16,9
Buncis/ Green Bean	...	-	-	-
Cabai Besar/ Chili (Capsicum Annum)	...	4,1	8,1	6,4
Cabai Rawit/Chili (Capsicum Frutescens)	...	10,8	19,1	4,9
Cabai/ Chili	...	-	-	-
Jamur/ Mushroom	...	-	-	-
Kacang Merah/ Red Bean	...	-	-	-
Kacang Panjang/ Yardlong Bean	...	8,5	10,2	14,3
Kangkong/ Kangkong	...	65,2	63,5	66,0
Kembang Kol/ Cauliflower	...	-	-	-
Kentang/ Potato	...	-	-	-
Ketimun/ Cucumber	...	-	-	-
Kubis/ Cabbage	...	-	-	-
Labu Siam/ Chayote	...	-	-	-
Lobak/ Radish	...	-	-	-
Paprika/ Bell Pepper	...	-	-	-
Petsai/ Chinese Cabbage	...	-	-	-
Terung/ Eggplant	...	14,7	41,6	43,2
Tomat/ Tomato	...	-	-	-
Wortel/ Carrot	...	-	-	-
<b>Buah–buahan/ Fruits</b>				
Blewah/ Cantaloupe	...	-	-	-
Melon/ Melon	...	-	-	-
Semangka/ Watermelon	...	-	-	-
Stroberi/ Strawberry	...	-	-	-

Catatan/Note : ...= data tidak tersedia/data is not available

Sumber/Source : BPS, Statistik Pertanian Hortikultura SPH-SBS/BPS-Statistics Indonesia, Agricultural Statistic for Horticulture SPH-SBS

**Tabel**  
*Table* **4.1.5**

**Luas Panen Tanaman Biofarmaka Menurut Kelurahan/  
Desa dan Jenis Tanaman (m<sup>2</sup>), 2019 dan 2020**  
*Harvested Area of Medicinal Plants by Kelurahan/Village and  
Kind of Plant (m<sup>2</sup>), 2019 and 2020*

Kelurahan/Desa <i>Kelurahan/Village</i>	Jahe/Ginger		Laos/Lengkuas/Galanga	
	2019	2020	2019	2020
(1)	(2)	(3)	(4)	(5)
Ulak Pandan	...	...	...	...
Negeri Agung	...	...	...	...
Lebak Budi	...	...	...	...
Suka Cinta	...	...	...	...
Gunung Agung	...	...	...	...
Tanjung Pinang	...	...	...	...
Suka Marga	...	...	...	...
Payo	...	...	...	...
Karang Endah	...	...	...	...
Muara Temiang	...	...	...	...
Lubuk Kepayang	...	...	...	...
Tanjung Telang	...	...	...	...
Kebur	...	...	...	...
Tanjung Baru	...	...	...	...
Muara Maung	...	...	...	...
Telatang	...	...	...	...
Merapi	...	...	...	...
Purwosari	...	...	...	...
Karang Rejo	...	...	...	...
<b>Kecamatan/District</b>	<b>6 500</b>	<b>6 000</b>	<b>2 000</b>	<b>2 100</b>

Lanjutan Tabel/Continued Table 4.1.5

Kelurahan/Desa Kelurahan/Village	Kencur/East Indian Galangal		Kunyit/Turmeric	
	2019	2020	2019	2020
(1)	(6)	(7)	(8)	(9)
Ulak Pandan	...	...	...	...
Negeri Agung	...	...	...	...
Lebak Budi	...	...	...	...
Suka Cinta	...	...	...	...
Gunung Agung	...	...	...	...
Tanjung Pinang	...	...	...	...
Suka Marga	...	...	...	...
Payo	...	...	...	...
Karang Endah	...	...	...	...
Muara Temiang	...	...	...	...
Lubuk Kepayang	...	...	...	...
Tanjung Telang	...	...	...	...
Kebur	...	...	...	...
Tanjung Baru	...	...	...	...
Muara Maung	...	...	...	...
Telatang	...	...	...	...
Merapi	...	...	...	...
Purwosari	...	...	...	...
Karang Rejo	...	...	...	...
<b>Kecamatan/District</b>	<b>1 200</b>	<b>1 560</b>	<b>1 800</b>	<b>2 500</b>

Catatan/Note : ... = tidak tersedia data level kelurahan/Desa / Data not available in Kelurahan/Village level

Sumber/Source : BPS, Statistik Pertanian Hortikultura SPH-TBF/BPS-Statistics Indonesia, Agricultural Statistic for Horticulture SPH-TBF

**Tabel**  
*Table* **4.1.6**

**Produksi Tanaman Biofarmaka Menurut Kelurahan/Desa dan Jenis Tanaman Lahat (kg), 2019 dan 2020**

*Production of Medicinal Plants by Kelurahan/Village and Kind of Plant (kg), 2019 and 2020*

Kelurahan/Desa <i>Kelurahan/Village</i>	Jahe/Ginger		Laos/Lengkuas/Galanga	
	2019	2020	2019	2020
(1)	(2)	(3)	(4)	(5)
Ulak Pandan	...	...	...	...
Negeri Agung	...	...	...	...
Lebak Budi	...	...	...	...
Suka Cinta	...	...	...	...
Gunung Agung	...	...	...	...
Tanjung Pinang	...	...	...	...
Suka Marga	...	...	...	...
Payo	...	...	...	...
Karang Endah	...	...	...	...
Muara Temiang	...	...	...	...
Lubuk Kepayang	...	...	...	...
Tanjung Telang	...	...	...	...
Kebur	...	...	...	...
Tanjung Baru	...	...	...	...
Muara Maung	...	...	...	...
Telatang	...	...	...	...
Merapi	...	...	...	...
Purwosari	...	...	...	...
Karang Rejo	...	...	...	...
<b>Kecamatan/District</b>	<b>960</b>	<b>9 000</b>	<b>1 400</b>	<b>7 000</b>



**Lanjutan Tabel/Continued Table 4.1.6**

Kelurahan/Desa Kelurahan/Village	Kencur/East Indian Galangal		Kunyit/Turmeric	
	2018	2019	2019	2020
(1)	(6)	(7)	(8)	(9)
Ulak Pandan	...	...	...	...
Negeri Agung	...	...	...	...
Lebak Budi	...	...	...	...
Suka Cinta	...	...	...	...
Gunung Agung	...	...	...	...
Tanjung Pinang	...	...	...	...
Suka Marga	...	...	...	...
Payo	...	...	...	...
Karang Endah	...	...	...	...
Muara Temiang	...	...	...	...
Lubuk Kepayang	...	...	...	...
Tanjung Telang	...	...	...	...
Kebur	...	...	...	...
Tanjung Baru	...	...	...	...
Muara Maung	...	...	...	...
Telatang	...	...	...	...
Merapi	...	...	...	...
Purwosari	...	...	...	...
Karang Rejo	...	...	...	...
<b>Kecamatan/District</b>	<b>480</b>	<b>1 560</b>	<b>900</b>	<b>7 500</b>

Catatan/Note: : ..= Tidak tersedia data level kelurahan/Desa / Data not available in Kelurahan/Village level

Sumber/Source: : BPS, Statistik Pertanian Hortikultura SPH-TBF/BPS-Statistics Indonesia, Agricultural Statistic for Horticulture SPH-TBF

**Tabel**  
**Table** 4.1.7**Luas Panen Tanaman Biofarmaka Menurut Jenis Tanaman (m<sup>2</sup>), 2017–2020***Harvested Area of Medicinal Plants by Kind of Plant (m<sup>2</sup>), 2017–2020*

<b>Jenis Tanaman</b> <i>Kind of Plant</i>	<b>2017</b>	<b>2018</b>	<b>2019</b>	<b>2020</b>
(1)	(2)	(3)	(4)	(5)
Dlingo/Dringo/ Sweet Root/ Calamus	...	-	-	-
Jahe/ Ginger	...	6 000	6 500	6 000
Kapulaga/ Java Cardamon	...	-	-	-
Keji Beling/Kecibeling/ Strobilanthes crisa	...	-	-	-
Kencur/ East Indian Galangal	...	1 100	1 200	1 560
Kunyit/ Turmeric	...	1 000	1 800	2 500
Laos/Lengkuas/ Galanga	...	2 000	2 000	2 100
Lempuyang/ Zingiber Aromaticum	...	-	-	-
Lidah Buaya/ Oliviera	...	-	-	-
Mahkota Dewa/ God's Crown	...	-	-	-
Mengkudu/Pace/ Indian Mulberry	...	-	-	-
Sambiloto/ King of Bitter	...	-	-	-
Temuireng/ Black Turmeric	...	-	-	-
Temukunci/ Chinese Keys	...	-	-	-
Temulawak/ Java Turmeric	...	-	-	-

Catatan/Note : ...= data tidak tersedia/*data is not available*Sumber/Source : BPS, Statistik Pertanian Hortikultura SPH-TBF/BPS-Statistics Indonesia, *Agricultural Statistic for Horticulture SPH-TBF*

**Tabel**  
*Table* **4.1.8**

**Produksi Tanaman Biofarmaka Menurut Jenis Tanaman (kg), 2017–2020**

*Production of Medicinal Plants by Kind of Plant (kg), 2017–2020*

<b>Jenis Tanaman</b> <i>Kind of Plants</i>	<b>2017</b>	<b>2018</b>	<b>2019</b>	<b>2020</b>
(1)	(2)	(3)	(4)	(5)
Dlingo/Dringo/ Sweet Root/ Calamus	...	-	-	-
Jahe/ Ginger	...	7 500	9 600	9 000
Kapulaga/ Java Cardamon	...	-	-	-
Keji Beling/Kecibeling/ Strobilanthes crisper	...	-	-	-
Kencur/ East Indian Galangal	...	800	4 800	1 560
Kunyit/ Turmeric	...	3 000	9 000	7 500
Laos/Lengkuas/ Galanga	...	7 000	14 000	7 000
Lempuyang/ Zingiber Aromaticum	...	-	-	-
Lidah Buaya/ Oliviera	...	-	-	-
Mahkota Dewa/ God's Crown	...	-	-	-
Mengkudu/Pace/ Indian Mulberry	...	-	-	-
Sambiloto/ King of Bitter	...	-	-	-
Temuireng/ Black Turmeric	...	-	-	-
Temukunci/ Chinese Keys	...	-	-	-
Temulawak/ Java Turmeric	...	-	-	-

Catatan/Note : ...= data tidak tersedia/*data is not available*

Sumber/Source : BPS, Statistik Pertanian Hortikultura SPH-TBF/BPS-Statistics Indonesia, *Agricultural Statistic for Horticulture SPH-TBF*

**Tabel**  
**Table 4.1.9****Luas Areal Pemeliharaan/Penangkapan Ikan dan Produksi Perikanan Darat Menurut Kelurahan/Desa, 2017-2020**  
*Area of Maintenance/Fishing and Production of Inland Fisheries by Kelurahan/Village, 2017-2020*

Kelurahan/Desa <i>Kelurahan/Village</i>	2017			
	luas Area Produksi (ha) <i>Production Area (ha)</i>		Produksi (Ton) <i>Production (Tons)</i>	
	Kolam <i>Fish pond</i>	Sawah <i>Ricefield</i>	Kolam <i>Fish pond</i>	Sawah <i>Ricefield</i>
(1)	(2)	(3)	(4)	(5)
Ulak Pandan	...	...	...	...
Negeri Agung	...	...	...	...
Lebak Budi	...	...	...	...
Suka Cinta	...	...	...	...
Gunung Agung	...	...	...	...
Tanjung Pinang	...	...	...	...
Suka Marga	...	...	...	...
Payo	...	...	...	...
Karang Endah	...	...	...	...
Muara Temiang	...	...	...	...
Lubuk Kepayang	...	...	...	...
Tanjung Telang	...	...	...	...
Kebur	...	...	...	...
Tanjung Baru	...	...	...	...
Muara Maung	...	...	...	...
Telatang	...	...	...	...
Merapi	...	...	...	...
Purwosari	...	...	...	...
Karang Rejo	...	...	...	...
<b>Kecamatan/District</b>	21,4	-	18,9	-

Lanjutan Tabel/Continued Table 4.1.9

Kelurahan/Desa <i>Kelurahan/Village</i>	2018			
	luas Area Produksi (ha) <i>Production Area (ha)</i>		Produksi (Ton) <i>Production (Tons)</i>	
	Kolam <i>Fish pond</i>	Sawah <i>Ricefield</i>	Kolam <i>Fish pond</i>	Sawah <i>Ricefield</i>
(1)	(6)	(7)	(8)	(9)
Ulak Pandan	...	...	...	...
Negeri Agung	...	...	...	...
Lebak Budi	...	...	...	...
Suka Cinta	...	...	...	...
Gunung Agung	...	...	...	...
Tanjung Pinang	...	...	...	...
Suka Marga	...	...	...	...
Payo	...	...	...	...
Karang Endah	...	...	...	...
Muara Temiang	...	...	...	...
Lubuk Kepayang	...	...	...	...
Tanjung Telang	...	...	...	...
Kebur	...	...	...	...
Tanjung Baru	...	...	...	...
Muara Maung	...	...	...	...
Telatang	...	...	...	...
Merapi	...	...	...	...
Purwosari	...	...	...	...
Karang Rejo	...	...	...	...
<b>Kecamatan/District</b>	21,4	-	24,9	

Lanjutan Tabel/Continued Table 4.1.9

Kelurahan/Desa <i>Kelurahan/Village</i>	2019			
	luas Area Produksi (ha) <i>Production Area (ha)</i>		Produksi (Ton) <i>Production (Tons)</i>	
	Kolam <i>Fish pond</i>	Sawah <i>Ricefield</i>	Kolam <i>Fish pond</i>	Sawah <i>Ricefield</i>
(1)	(6)	(7)	(8)	(9)
Ulak Pandan	...	...	...	...
Negeri Agung	...	...	...	...
Lebak Budi	...	...	...	...
Suka Cinta	...	...	...	...
Gunung Agung	...	...	...	...
Tanjung Pinang	...	...	...	...
Suka Marga	...	...	...	...
Payo	...	...	...	...
Karang Endah	...	...	...	...
Muara Temiang	...	...	...	...
Lubuk Kepayang	...	...	...	...
Tanjung Telang	...	...	...	...
Kebur	...	...	...	...
Tanjung Baru	...	...	...	...
Muara Maung	...	...	...	...
Telatang	...	...	...	...
Merapi	...	...	...	...
Purwosari	...	...	...	...
Karang Rejo	...	...	...	...
<b>Kecamatan/District</b>	21,4	-	27,9	-

Lanjutan Tabel/Continued Table 4.1.9

Kelurahan/Desa Kelurahan/Village	2020			
	luas Area Produksi (ha) Production Area (ha)		Produksi (Ton) Production (Tons)	
	Kolam Fish pond	Sawah Ricefield	Kolam Fish pond	Sawah Ricefield
(1)	(6)	(7)	(8)	(9)
Ulak Pandan	...	...	...	...
Negeri Agung	...	...	...	...
Lebak Budi	...	...	...	...
Suka Cinta	...	...	...	...
Gunung Agung	...	...	...	...
Tanjung Pinang	...	...	...	...
Suka Marga	...	...	...	...
Payo	...	...	...	...
Karang Endah	...	...	...	...
Muara Temiang	...	...	...	...
Lubuk Kepayang	...	...	...	...
Tanjung Telang	...	...	...	...
Kebur	...	...	...	...
Tanjung Baru	...	...	...	...
Muara Maung	...	...	...	...
Telatang	...	...	...	...
Merapi	...	...	...	...
Purwosari	...	...	...	...
Karang Rejo	...	...	...	...
<b>Kecamatan/District</b>	21,8	-	28,5	-

Catatan/Note : ...= data tidak tersedia/data is not available

Sumber/Source : Dinas Perikanan Kabupaten Lahat/Fishery Service

**Tabel**  
*Table* **4.1.10**

**Produksi Perikanan Tangkap dan Perikanan Budidaya Menurut (ton) Kelurahan/Desa, 2017-2020**

*Production of Capture Fisheries and Aquaculture by Kelurahan/ Village(ton), 2017-2020*

Kelurahan/Desa <i>Kelurahan/Village</i>	Produksi Perikanan <i>Fishery Production</i>			
	2017		2018	
	Tangkap <i>Catch</i>	Budidaya <i>Cultivation</i>	Tangkap <i>Catch</i>	Budidaya <i>Cultivation</i>
(1)	(2)	(3)	(4)	(5)
Ulak Pandan	...	...	...	...
Negeri Agung	...	...	...	...
Lebak Budi	...	...	...	...
Suka Cinta	...	...	...	...
Gunung Agung	...	...	...	...
Tanjung Pinang	...	...	...	...
Suka Marga	...	...	...	...
Payo	...	...	...	...
Karang Endah	...	...	...	...
Muara Temiang	...	...	...	...
Lubuk Kepayang	...	...	...	...
Tanjung Telang	...	...	...	...
Kebur	...	...	...	...
Tanjung Baru	...	...	...	...
Muara Maung	...	...	...	...
Telatang	...	...	...	...
Merapi	...	...	...	...
Purwosari	...	...	...	...
Karang Rejo	...	...	...	...
<b>Kecamatan/District</b>	<b>238</b>	<b>20</b>	<b>257</b>	<b>26</b>



Lanjutan Tabel/Continued Table 4.1.10

Kelurahan/Desa Kelurahan/Village	Produksi Perikanan Fishery Production			
	2019		2020	
	Tangkap Catch	Budidaya Cultivation	Tangkap Catch	Budidaya Cultivation
(1)	(6)	(7)	(8)	(9)
Ulak Pandan	...	...	...	...
Negeri Agung	...	...	...	...
Lebak Budi	...	...	...	...
Suka Cinta	...	...	...	...
Gunung Agung	...	...	...	...
Tanjung Pinang	...	...	...	...
Suka Marga	...	...	...	...
Payo	...	...	...	...
Karang Endah	...	...	...	...
Muara Temiang	...	...	...	...
Lubuk Kepayang	...	...	...	...
Tanjung Telang	...	...	...	...
Kebur	...	...	...	...
Tanjung Baru	...	...	...	...
Muara Maung	...	...	...	...
Telatang	...	...	...	...
Merapi	...	...	...	...
Purwosari	...	...	...	...
Karang Rejo	...	...	...	...
<b>Kecamatan/District</b>	226	29	232	29

Catatan/Note : ...= data tidak tersedia/data is not available

Sumber/Source : Dinas Perikanan Kabupaten Lahat/Fishery Service

**Tabel**  
*Table* **4.1.11**

**Produksi Buah-buahan Menurut Kelurahan/Desa dan Jenis Tanaman (ton), 2019 and 2020**

*Production of Fruits by Kelurahan/Desa and Kind of Plant (ton), 2019 and 2020*

Kelurahan/Desa <i>Kelurahan/Village</i>	Mangga/Mango		Durian/Durian		Jeruk/Orange	
	2019	2020	2019	2020	2019	2020
(1)	(2)	(3)	(4)	(5)	(6)	(7)
Ulak Pandan	...	...	...	...	...	...
Negeri Agung	...	...	...	...	...	...
Lebak Budi	...	...	...	...	...	...
Suka Cinta	...	...	...	...	...	...
Gunung Agung	...	...	...	...	...	...
Tanjung Pinang	...	...	...	...	...	...
Suka Marga	...	...	...	...	...	...
Payo	...	...	...	...	...	...
Karang Endah	...	...	...	...	...	...
Muara Temiang	...	...	...	...	...	...
Lubuk Kepayang	...	...	...	...	...	...
Tanjung Telang	...	...	...	...	...	...
Kebur	...	...	...	...	...	...
Tanjung Baru	...	...	...	...	...	...
Muara Maung	...	...	...	...	...	...
Telatang	...	...	...	...	...	...
Merapi	...	...	...	...	...	...
Purwosari	...	...	...	...	...	...
Karang Rejo	...	...	...	...	...	...
<b>Kecamatan/District</b>	-	<b>10,0</b>	<b>19,8</b>	<b>75,8</b>	-	-

Lanjutan Tabel/Continued Table 4.1.11

Kelurahan/Desa Kelurahan/Village	Pisang/Banana		Pepaya/Papaya		Salak/Salacca	
	2019	2020	2019	2020	2019	2020
(1)	(8)	(9)	(10)	(11)	(12)	(13)
Ulak Pandan	...	...	...	...	...	...
Negeri Agung	...	...	...	...	...	...
Lebak Budi	...	...	...	...	...	...
Suka Cinta	...	...	...	...	...	...
Gunung Agung	...	...	...	...	...	...
Tanjung Pinang	...	...	...	...	...	...
Suka Marga	...	...	...	...	...	...
Payo	...	...	...	...	...	...
Karang Endah	...	...	...	...	...	...
Muara Temiang	...	...	...	...	...	...
Lubuk Kepayang	...	...	...	...	...	...
Tanjung Telang	...	...	...	...	...	...
Kebur	...	...	...	...	...	...
Tanjung Baru	...	...	...	...	...	...
Muara Maung	...	...	...	...	...	...
Telatang	...	...	...	...	...	...
Merapi	...	...	...	...	...	...
Purwosari	...	...	...	...	...	...
Karang Rejo	...	...	...	...	...	...
<b>Kecamatan/District</b>	<b>82,4</b>	<b>40,1</b>	<b>33,1</b>	<b>11,1</b>	<b>-</b>	<b>-</b>

Catatan/Note : ...= Tidak tersedia data level kelurahan/desa / Data not available in Kelurahan/Village level

Sumber/Source : BPS, Statistik Pertanian Hortikultura SPH-BST/BPS-Statistics Indonesia, Agricultural Statistic for Horticulture SPH-BST

**Tabel**  
*Table* **4.1.12**

**Produksi Buah–Buahan dan Sayuran Tahunan Menurut Jenis Tanaman (ton) Tahun 2017–2020**

*Production of Annual Fruits and Vegetables by Kind of Plant (ton), 2017–2020*

Jenis Tanaman <i>Kind of Plants</i>	2017	2018	219	2020
(1)	(2)	(3)	(4)	(5)
<b>Buah–Buahan/ Fruits:</b>				
Alpukat/ Avocado	...	2,8	2,7	2,8
Anggur/ Grape	...	-	-	-
Apel/ Apple	...	-	-	-
Belimbing/ Star Fruit	...	0,9	5,4	-
Duku/Langsar/Kokosan/ Duku	...	63,9	19,6	8,7
Durian/ Durian	...	84,6	19,8	75,8
Jambu Air/ Rose Apple	...	3,1	8,1	2
Jambu Biji/ Guava	...	7,1	2,1	1,7
Jeruk Besar/ Pomelo	...	-	-	-
Jeruk Siam/Kepron/ Tangerine/ Orange	...	-	-	-
Jeruk/ Orange ( Tangerine + Pomelo )	...	-	-	-
Mangga/ Mango	...	15,3	27,7	10
Manggis/ Mangosteen	...	10,9	4,4	5,4
Markisa/ Marquisa	...	-	-	-
Nangka/Cempedak/ Jack Fruit	...	32,7	10,2	12,1
Nenas/ Pineapple	...	-	-	-
Pepaya/ Papaya	...	23,2	33,1	11,1
Pisang/ Banana	...	56,3	82,4	40,1
Rambutan/ Rambutan	...	46,3	15,2	18,9
Salak/ Salacca	...	-	-	-

Catatan/Note : ...= data tidak tersedia/*data is not available*

Sumber/Source : BPS, Statistik Pertanian Hortikultura SPH-BST/BPS-Statistics Indonesia, *Agricultural Statistic for Horticulture SPH-BST*

**4.2 PERKEBUNAN**  
ESTATE CROPS

**Tabel 4.2.1 Luas Areal Tanaman Perkebunan Menurut Kelurahan/Desa dan Jenis Tanaman di Kecamatan (ha), 2019 dan 2020**  
*Planted Area of Estate Crops by Kelurahan/Village and Type of Crops in District (ha), 2019 dan 2020*

Kelurahan/Desa <i>Kelurahan/Village</i>	Kelapa Sawit <i>Palm Oil</i>		Kelapa/Coconut		Karet/Rubber		Kopi/Coffee	
	2019	2020	2019	2020	2019	2020	2019	2020
(1)	(2)	(3)	(4)	(5)	(6)	(7)	(8)	(9)
Ulak Pandan	...	...	...	...	...	...	...	...
Negeri Agung	...	...	...	...	...	...	...	...
Lebak Budi	...	...	...	...	...	...	...	...
Suka Cinta	...	...	...	...	...	...	...	...
Gunung Agung	...	...	...	...	...	...	...	...
Tanjung Pinang	...	...	...	...	...	...	...	...
Suka Marga	...	...	...	...	...	...	...	...
Payo	...	...	...	...	...	...	...	...
Karang Endah	...	...	...	...	...	...	...	...
Muara Temiang	...	...	...	...	...	...	...	...
Lubuk Kepayang	...	...	...	...	...	...	...	...
Tanjung Telang	...	...	...	...	...	...	...	...
Kebur	...	...	...	...	...	...	...	...
Tanjung Baru	...	...	...	...	...	...	...	...
Muara Maung	...	...	...	...	...	...	...	...
Telatang	...	...	...	...	...	...	...	...
Merapi	...	...	...	...	...	...	...	...
Purwosari	...	...	...	...	...	...	...	...
Karang Rejo	...	...	...	...	...	...	...	...
<b>Kecamatan/District</b>	<b>1 390</b>	<b>10</b>	<b>50</b>	<b>50</b>	<b>1 240</b>	<b>240</b>	<b>850</b>	<b>850</b>

Lanjutan Tabel/Continued Table 4.2.1

Kelurahan/Desa Kelurahan/Village	Kakao/Cocoa		Tebu/Sugar cane		Teh/Tea		Tembakau/Tobacco	
	2019	2020	2019	2020	2019	2020	2019	2020
(1)	(10)	(11)	(12)	(13)	(14)	(15)	(16)	(17)
Ulak Pandan	...	...	...	...	...	...	...	...
Negeri Agung	...	...	...	...	...	...	...	...
Lebak Budi	...	...	...	...	...	...	...	...
Suka Cinta	...	...	...	...	...	...	...	...
Gunung Agung	...	...	...	...	...	...	...	...
Tanjung Pinang	...	...	...	...	...	...	...	...
Suka Marga	...	...	...	...	...	...	...	...
Payo	...	...	...	...	...	...	...	...
Karang Endah	...	...	...	...	...	...	...	...
Muara Temiang	...	...	...	...	...	...	...	...
Lubuk Kepayang	...	...	...	...	...	...	...	...
Tanjung Telang	...	...	...	...	...	...	...	...
Kebur	...	...	...	...	...	...	...	...
Tanjung Baru	...	...	...	...	...	...	...	...
Muara Maung	...	...	...	...	...	...	...	...
Telatang	...	...	...	...	...	...	...	...
Merapi	...	...	...	...	...	...	...	...
Purwosari	...	...	...	...	...	...	...	...
Karang Rejo	...	...	...	...	...	...	...	...
<b>Kecamatan/District</b>	<b>10</b>	<b>20</b>	-	-	-	-	-	-

Catatan/Note : ... = Tidak tersedia data di level kelurahan/desa / Data not available in Kelurahan/Village level

Sumber/Source : Dinas Pertanian Kabupaten Lahat/Agriculture Offices Lahat Regency

**Tabel** 4.2.2  
*Table*

**Produksi Perkebunan Menurut Kelurahan/Desa dan Jenis Tanaman (ribu ton), 2019 dan 2020**

*Production of Estate by Kelurahan/Village and Type of Crops (thousand ton), 2019 and 2020*

Kelurahan/Desa <i>Kelurahan/Village</i>	Kelapa Sawit <i>Palm Oil</i>		Kelapa/Coconut		Karet/Rubber		Kopi/Coffee	
	2019	2020	2019	2020	2019	2020	2019	2020
(1)	(2)	(3)	(4)	(5)	(6)	(7)	(8)	(9)
Ulak Pandan	...	...	...	...	...	...	...	...
Negeri Agung	...	...	...	...	...	...	...	...
Lebak Budi	...	...	...	...	...	...	...	...
Suka Cinta	...	...	...	...	...	...	...	...
Gunung Agung	...	...	...	...	...	...	...	...
Tanjung Pinang	...	...	...	...	...	...	...	...
Suka Marga	...	...	...	...	...	...	...	...
Payo	...	...	...	...	...	...	...	...
Karang Endah	...	...	...	...	...	...	...	...
Muara Temiang	...	...	...	...	...	...	...	...
Lubuk Kepayang	...	...	...	...	...	...	...	...
Tanjung Telang	...	...	...	...	...	...	...	...
Kebur	...	...	...	...	...	...	...	...
Tanjung Baru	...	...	...	...	...	...	...	...
Muara Maung	...	...	...	...	...	...	...	...
Telatang	...	...	...	...	...	...	...	...
Merapi	...	...	...	...	...	...	...	...
Purwosari	...	...	...	...	...	...	...	...
Karang Rejo	...	...	...	...	...	...	...	...
<b>Kecamatan/District</b>	<b>610</b>	<b>200</b>	<b>200</b>	<b>200</b>	<b>960</b>	<b>700</b>	<b>130</b>	<b>140</b>

Lanjutan Tabel/Continued Table 4.2.2

Kelurahan/Desa Kelurahan/Village	Kakao/Cocoa		Tebu/Sugar cane		Teh/Tea		Tembakau/Tobacco	
	2019	2020	2019	2020	2019	2020	2019	2020
(1)	(10)	(11)	(12)	(13)	(14)	(15)	(16)	(17)
Ulak Pandan	...	...	...	...	...	...	...	...
Negeri Agung	...	...	...	...	...	...	...	...
Lebak Budi	...	...	...	...	...	...	...	...
Suka Cinta	...	...	...	...	...	...	...	...
Gunung Agung	...	...	...	...	...	...	...	...
Tanjung Pinang	...	...	...	...	...	...	...	...
Suka Marga	...	...	...	...	...	...	...	...
Payo	...	...	...	...	...	...	...	...
Karang Endah	...	...	...	...	...	...	...	...
Muara Temiang	...	...	...	...	...	...	...	...
Lubuk Kepayang	...	...	...	...	...	...	...	...
Tanjung Telang	...	...	...	...	...	...	...	...
Kebur	...	...	...	...	...	...	...	...
Tanjung Baru	...	...	...	...	...	...	...	...
Muara Maung	...	...	...	...	...	...	...	...
Telatang	...	...	...	...	...	...	...	...
Merapi	...	...	...	...	...	...	...	...
Purwosari	...	...	...	...	...	...	...	...
Karang Rejo	...	...	...	...	...	...	...	...
<b>Kecamatan/District</b>	-	-	-	-	-	-	-	-

Catatan/Note : ... = Tidak tersedia data di level kelurahan/desa / Data not available in Kelurahan/Village level

Sumber/Source : Dinas Pertanian Kabupaten Lahat/Agriculture Offices Lahat Regency





05

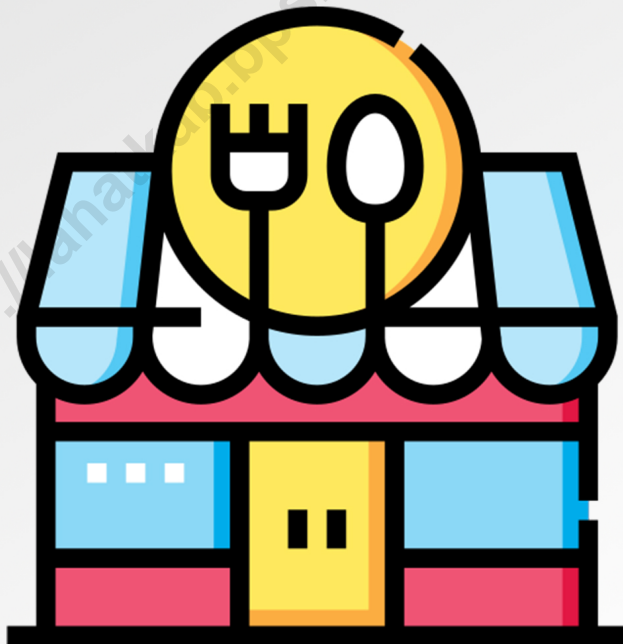
**PARIWISATA DAN EKONOMI**  
**TOURISM AND ECONOMY**

---

# Jumlah Restoran Kabupaten Lahat 2020

*Total Restaurant of Lahat Regency 2020*

---



66



**PENJELASAN TEKNIS****TECHNICAL NOTES**

1. Wisatawan mancanegara (wisman) ialah setiap pengunjung yang mengunjungi suatu negara di luar tempat tinggalnya, didorong oleh satu atau beberapa keperluan tanpa bermaksud memperoleh penghasilan di tempat yang dikunjungi dan lamanya kunjungan tersebut tidak lebih dari satu tahun (12 bulan). Definisi ini mencakup 2 (dua) kategori wisatawan mancanegara, yaitu :
    - a. Wisatawan (turis) ialah setiap pengunjung seperti definisi di atas yang tinggal paling sedikit 24 jam, akan tetapi tidak lebih dari 1 (satu) tahun di tempat yang dikunjungi, dengan maksud antara lain: berlibur, rekreasi, olah raga, bisnis, menghadiri pertemuan, studi, dan kunjungan dengan alasan kesehatan.
    - b. Excursionist ialah setiap pengunjung seperti definisi di atas yang tinggal kurang dari 24 jam di tempat yang dikunjungi (termasuk "Cruise passengers"). Cruise Passengers ialah setiap pengunjung yang tiba di suatu negara di mana mereka tidak menginap di akomodasi yang tersedia di negara tersebut, misalnya dengan kapal laut.
  2. Rata-rata lama tinggal adalah rata-rata waktu tinggal wisatawan mancanegara di Indonesia
1. *An International Visitor is any person visiting a country other than his usual place of residence for any reason other than for earning income in the country visited, and the length of stay is no more than one year (12 months). This definition covers two categories of foreign visitors, namely :*
    - a. *"Tourist" is any visitor staying for at least 24 hours, but no more than one year, in the country visited, with the intention of visiting, and for any of these purposes: Pleasure, recreation and sports, Business, visiting friends and relatives, missions, attending meetings, conferences, visit for health reasons and study.*
    - b. *"Excursionist" is any visitor staying less than 24 hours in the country visited including, "Cruise Passengers", i.e. visitors arriving in a country without staying in any accommodation available in the visited country.*
  2. *Average length of stay is the average stay duration of foreign visitor in Indonesia for one trip.*

untuk satu kali kunjungan. Usaha penyediaan akomodasi adalah usaha yang menyediakan pelayanan penginapan yang dapat dilengkapi dengan pelayanan pariwisata lainnya. Usaha penyediaan akomodasi dapat berupa hotel, villa, pondok wisata, bumi perkemahan, persinggahan karavan, dan akomodasi lainnya yang digunakan untuk tujuan pariwisata.

3. Hotel adalah penyediaan akomodasi secara harian berupa kamar-kamar di dalam satu bangunan yang dapat dilengkapi dengan jasa pelayanan makan dan minum, kegiatan hiburan dan atau fasilitas lainnya. Hotel terdiri dari hotel berbintang dan hotel non- bintang.
4. Hotel bintang adalah usaha penyediaan jasa pelayanan penginapan, makan minum serta jasa lainnya bagi umum dengan menggunakan sebagian atau seluruh bangunan. Usaha ini dikelola secara komersial serta memenuhi ketentuan persyaratan sebagai hotel bintang (termasuk berlian) yang ditetapkan dalam surat keputusan instansi yang membinanya. Misalnya hotel bintang lima, hotel bintang empat dan seterusnya.

*religious, and specific education. The business of providing accommodation is a business that provides specialty services that can be equipped with other tourism services. It includes hotel, villa, cottage, camping, caravan stop, and other accommodation that are used for tourism purposes.*

3. *Hotel is a daily supply of accommodation rooms within a building which can be equipped with eating and drinking services, entertainment activities and/or other facilities. Hotel consists of a classified hotel and a non-classified hotel.*
4. *Star hotel is the business of providing an accommodation, eating and drinking as well as other services for the public by using a building or a part of a building. It is managed commercially and meets specified requirements as a star hotel (including diamonds) set forth in the decree of fostering agency. For example, five star hotel, four star hotel, and so on.*

**ULASAN**

**DESCRIPTION**

Melalui Sisi Pariwisata dan Ekonomi, Dapat dilihat melalui Gambar 4.1 bahwa di Kecamatan Merapi Barat terdapat sekitar 202 toko/warung kelontong. Dimana di Desa Tanjung Aur terdapat toko/warung terbanyak yaitu sebanyak 70 toko/warung dan Desa Muara Lingsing memiliki jumlah paling sedikit berjumlah 4 toko/warung. Kecamatan Merapi Barat tidak memiliki Hotel/ penginapan/wisma.

*From the Tourism and Economic Side, it can be seen in Figure 4.1 that in Merapi Barat District there are around 202 grocery stores/stalls. Where in Tanjung Aur Village there are the most shops / stalls, namely 70 shops / stalls and Muara Lingsing Village has the least number of shops / stalls, namely 4 shops / stalls. Merapi Barat District does not have hotels / inns / guesthouses.*

Untuk Lokasi Pasar, di kecamatan Merapi Barat terdapat 2 pasar tanpa bangunan terdapat di Desa Tanjung Aur dan Desa Sungai Laru. Terdapat sarana keuangan yang aktif di di Kecamatan Merapi Barat yaitu di Desa Tanjung Aur dan juga terdapat Koperasi yang aktif di kecamatan ini yang berada di Desa Purbamas dan Sungai Laru.

*For market location, in Merapi Barat District, there are 2 markets without buildings in Tanjung Aur Vallage and Sungai Laru Village. There are active financial facilities in the Merapi Barat District in Tanjung Aur Village and there are also active cooperatives in this District in Purbamas Village and Sungai Laru Village.*

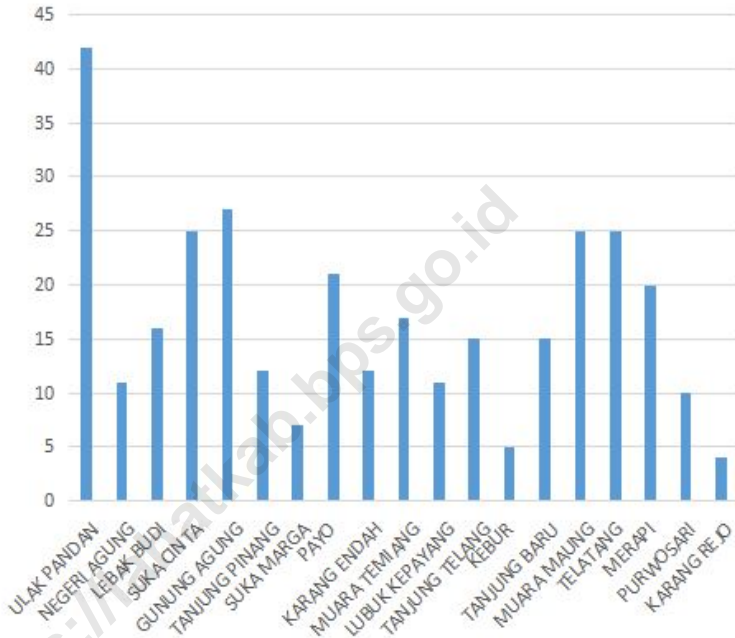
Kecamatan Merapi Barat tidak memiliki embung desa di tahun 2020. Kecamatan Merapi Barat memiliki Transportasi Darat di Tiap desanya dan memiliki Transportasi dengan trayek tidak tetap untuk mobilisasi antar desanya. Sedangkan untuk kondisi Jalan di Kecamatan Merapi Barat, rata-rata kondisi jalannya adalah Aspal/ beton dengan dua desa yang masih mempunyai jalan diperkeras.

*Merapi Barat District don't have village embungs in 2020. The Merapi Barat District has land transportation in each of its villages and has not fixed route transportation for inter-village mobilization. As for the road conditions in Merapi Barat District, the average road condition is asphalt / concrete with only two village that have no asphalt.*

**Gambar 5.1**  
**Figures**

**Jumlah Toko/Warung Kelontong di Kecamatan Merapi Barat Menurut Kelurahan/Desa, 2020**

*Number of Shops/Grocery Shops in Merapi Barat District by Kelurahan/Village, 2020*



Sumber/Source : BPS, Pendataan Potensi Desa (Podes)/ BPS—Statistics Indonesia, Village Potential Data Collection

**Tabel**  
*Table* 5.1

**Jumlah Rumah Makan/Restoran Menurut Kelurahan/Desa,  
2017 - 2020**  
*Number of Restaurants by Kelurahan/Village, 2017 - 2020*

<b>Kelurahan/Desa</b> <i>Kelurahan/Village</i>	<b>2017</b>	<b>2018</b>	<b>2019</b>	<b>2020</b>
(1)	(2)	(3)	(4)	(5)
Ulak Pandan	1	1	1	1
Negeri Agung	-	-	-	-
Lebak Budi	-	-	-	-
Suka Cinta	-	-	-	-
Gunung Agung	1	1	1	-
Tanjung Pinang	1	1	1	-
Suka Marga	-	-	-	-
Payo	-	-	-	-
Karang Endah	-	-	-	-
Muara Temiang	1	1	1	1
Lubuk Kepayang	-	-	-	-
Tanjung Telang	1	1	1	-
Kebur	6	6	6	5
Tanjung Baru	3	3	3	3
Muara Maung	2	2	2	2
Telatang	-	-	-	-
Merapi	1	1	1	1
Purwosari	-	-	-	-
Karang Rejo	-	-	-	-
<b>Kecamatan/District</b>	<b>17</b>	<b>17</b>	<b>17</b>	<b>13</b>

...=Data tidak tersedia dilevel kelurahan/desa / Data not available in kelurahan/village level

Sumber/Source : BPS, Pendataan Potensi Desa (Podes)/ BPS–Statistics Indonesia, Village Potential Data Collection



**Tabel** 5.2  
*Table*

**Banyaknya Sarana dan Prasarana Ekonomi Menurut Kelurahan/Desa dan Jenisnya di Kecamatan Merapi Barat, 2020**

*Number of Economic Facilities and Infrastructure by Kelurahan/Village and Types in Merapi Barat District, 2020*

Kelurahan/Desa <i>Kelurahan/Village</i>	Kelompok Pertokoan <i>Group shops</i>	Pasar dengan Bangunan Permanen <i>Market with Building Permanent</i>	Pasar dengan Bangunan Semi Permanen <i>Market with Semi-Permanent Building</i>	Pasar Tanpa Bangunan <i>Market Without Building</i>
(1)	(2)	(3)	(4)	(5)
Ulak Pandan	-	-	-	1
Negeri Agung	-	-	-	-
Lebak Budi	-	-	-	-
Suka Cinta	-	-	-	-
Gunung Agung	-	2	1	-
Tanjung Pinang	-	-	-	-
Suka Marga	-	-	-	-
Payo	-	-	-	-
Karang Endah	-	-	-	-
Muara Temiang	-	-	-	-
Lubuk Kepayang	-	-	-	-
Tanjung Telang	-	-	-	-
Kebur	-	-	-	-
Tanjung Baru	-	-	-	-
Muara Maung	-	-	-	1
Telatang	-	-	-	-
Merapi	-	-	-	-
Purwosari	-	-	-	-
Karang Rejo	-	-	-	-
<b>Kecamatan/District</b>	-	<b>2</b>	<b>1</b>	<b>2</b>

Lanjutan Tabel/Continued Table 5.2

Kelurahan/Desa <i>Kelurahan/Village</i>	Minimarket/ Swalayan <i>Mini Market/ Supermarket</i>	Toko/Warung Kelontong <i>Shop/Tavern Grocery</i>	Restoran/ Rumah Makan <i>Restaurant/ Home Eat</i>
(1)	(6)	(7)	(8)
Ulak Pandan	1	42	1
Negeri Agung	-	11	-
Lebak Budi	-	16	-
Suka Cinta	-	25	-
Gunung Agung	-	27	-
Tanjung Pinang	-	12	-
Suka Marga	-	7	-
Payo	-	21	-
Karang Endah	-	12	-
Muara Temiang	-	17	1
Lubuk Kepayang	1	11	-
Tanjung Telang	-	15	-
Kebur	-	5	5
Tanjung Baru	-	15	3
Muara Maung	-	25	2
Telatang	1	25	-
Merapi	2	20	1
Purwosari	-	10	-
Karang Rejo	-	4	-
<b>Kecamatan/District</b>	<b>5</b>	<b>320</b>	<b>13</b>

Lanjutan Tabel/Continued Table 5.2

Kelurahan/Desa Kelurahan/Village	Warung/Kedai Makanan/Stall/Store Food	Hotel/Hotel	Hostel/Motel/ Losmen/Wisma Hostels/Motels/ Inn/Guesthouse
(1)	(9)	(10)	(11)
Ulak Pandan	4	-	-
Negeri Agung	-	-	-
Lebak Budi	3	-	-
Suka Cinta	1	-	-
Gunung Agung	1	-	-
Tanjung Pinang	1	-	-
Suka Marga	1	-	-
Payo	1	-	-
Karang Endah	3	-	-
Muara Temiang	1	-	-
Lubuk Keping	-	-	-
Tanjung Telang	4	-	-
Kebur	4	-	-
Tanjung Baru	3	-	-
Muara Maung	1	-	-
Telatang	5	1	-
Merapi	5	-	-
Purwosari	-	-	-
Karang Rejo	-	-	-
<b>Kecamatan/District</b>	<b>38</b>	<b>1</b>	<b>-</b>

Sumber/Source : BPS, Pendataan Potensi Desa (Podes)/ BPS–Statistics Indonesia, Village Potential Data Collection

**Tabel 5.3**  
*Table*

**Banyaknya Sarana Lembaga Keuangan Yang Beroperasi Menurut Kelurahan/Desa dan Jenisnya di Kecamatan Merapi Barat, 2020**

*Number of Financial Institution Facilities that Operate by Kelurahan/Village and Types in Merapi Barat District, 2020*

<b>Kelurahan/Desa</b> <i>Kelurahan/Village</i>	<b>Bank Umum Pemerintah</b> <i>Commercial banks Government</i>	<b>Bank Umum Swasta</b> <i>Commercial banks Private</i>	<b>Bank Perkreditan Rakyat</b> <i>Credit Bank People</i>
(1)	(2)	(3)	(4)
Ulak Pandan	-	-	-
Negeri Agung	-	-	-
Lebak Budi	-	-	-
Suka Cinta	-	-	-
Gunung Agung	-	-	-
Tanjung Pinang	-	-	-
Suka Marga	-	-	-
Payo	-	-	-
Karang Endah	-	-	-
Muara Temiang	-	-	-
Lubuk Kepayang	-	-	-
Tanjung Telang	-	-	-
Kebur	-	-	-
Tanjung Baru	-	-	-
Muara Maung	-	-	-
Telatang	-	-	-
Merapi	1	-	-
Purwosari	-	-	-
Karang Rejo	-	-	-
<b>Kecamatan/District</b>	<b>1</b>	<b>-</b>	<b>-</b>

Sumber/Source : BPS, Pendataan Potensi Desa (Podes)/ BPS—Statistics Indonesia, Village Potential Data Collection

**Tabel**  
*Table* 5.4

**Banyaknya Koperasi yang Masih Aktif Menurut  
Kelurahan/Desa dan Jenis Koperasi di Kecamatan Merapi  
Barat, 2020**

*Number of cooperatives that are still active according to  
Kelurahan/Village and types of cooperatives in Merapi Barat  
District, 2020*

<b>Kelurahan/Desa</b> <i>Kelurahan/Village</i>	<b>Koperasi Unit desa (KUD)</b> <i>Village Unit Cooperatives (KUD)</i>	<b>Koperasi Industri Kecil dan Kerajinan Rakyat (Kopinkra)</b> <i>Small Industry Cooperative and People's Crafts (Kopinkra)</i>	<b>Koperasi Simpan Pinjam (Kospin)</b> <i>Cooperative Savings and Loan (Kospin)</i>	<b>Koperasi Lainnya</b> <i>Cooperative Others</i>
(1)	(2)	(3)	(4)	(5)
Ulak Pandan	-	-	-	1
Negeri Agung	-	-	-	-
Lebak Budi	-	-	-	-
Suka Cinta	-	-	-	-
Gunung Agung	-	-	1	-
Tanjung Pinang	-	-	-	1
Suka Marga	-	-	1	-
Payo	-	-	-	1
Karang Endah	-	-	-	-
Muara Temiang	-	-	-	-
Lubuk Kepayang	-	-	-	-
Tanjung Telang	-	-	-	-
Kebur	-	-	-	-
Tanjung Baru	-	-	-	-
Muara Maung	-	-	-	-
Telatang	-	-	-	-
Merapi	-	-	-	-
Purwosari	-	-	-	-
Karang Rejo	-	-	1	-
<b>Kecamatan/District</b>	-	-	<b>3</b>	<b>3</b>

Sumber/Source : BPS, Pendataan Potensi Desa (Podes)/ BPS—Statistics Indonesia, Village Potential Data Collection

**Tabel**  
*Table* 5.5

**Banyaknya Embung Desa Menurut Kelurahan/Desa di Kecamatan Merapi Barat, 2019 dan 2020**

*Number of Village Embungs by Kelurahan/Village in Merapi Barat District, 2019 and 2020*

<b>Kelurahan/Desa</b> <i>Kelurahan/Village</i>	<b>2019</b>	<b>2020</b>
(1)	(2)	(3)
Ulak Pandan	-	-
Negeri Agung	-	-
Lebak Budi	-	-
Suka Cinta	-	-
Gunung Agung	-	-
Tanjung Pinang	-	-
Suka Marga	-	-
Payo	-	-
Karang Endah	-	-
Muara Temiang	-	-
Lubuk Kepayang	-	-
Tanjung Telang	-	-
Kebur	-	-
Tanjung Baru	-	-
Muara Maung	-	-
Telatang	-	-
Merapi	-	-
Purwosari	-	1
Karang Rejo	-	-
<b>Kecamatan/District</b>	<b>-</b>	<b>1</b>

Sumber/Source : BPS, Pendataan Potensi Desa (Podes)/ BPS—Statistics Indonesia, Village Potential Data Collection

**Tabel**  
*Table* **5.6**

**Sarana Transportasi Antar Kelurahan/Desa Menurut  
Kelurahan/Desa di Kecamatan Merapi Barat, 2020**  
*Inter-Village Transportation Facilities According to Kelurahan/  
Village in Merapi Barat District, 2020*

<b>Kelurahan/Desa</b> <i>Kelurahan/Village</i>	<b>Jenis Transportasi</b> <i>Transportation Type</i>	<b>Keberadaan Angkutan Umum</b> <i>Presence of Public Transport</i>
(1)	(2)	(3)
Ulak Pandan	Darat	Ada, dengan trayek tetap
Negeri Agung	Darat	Ada, dengan trayek tetap
Lebak Budi	Darat	Ada, dengan trayek tetap
Suka Cinta	Darat	Ada, dengan trayek tetap
Gunung Agung	Darat	Ada, dengan trayek tetap
Tanjung Pinang	Darat	Ada, dengan trayek tetap
Suka Marga	Darat	Ada, dengan trayek tetap
Payo	Darat	Ada, dengan trayek tetap
Karang Endah	Darat	Ada, dengan trayek tetap
Muara Temiang	Darat	Ada, dengan trayek tetap
Lubuk Kepayang	Darat	Ada, dengan trayek tetap
Tanjung Telang	Darat	Ada, dengan trayek tetap
Kebur	Darat	Ada, dengan trayek tetap
Tanjung Baru	Darat	Ada, dengan trayek tetap
Muara Maung	Darat	Ada, dengan trayek tetap
Telatang	Darat	Ada, dengan trayek tetap
Merapi	Darat	Ada, dengan trayek tetap
Purwosari	Darat	Tidak ada angkutan umum
Karang Rejo	Darat	Tidak ada angkutan umum

Sumber/Source : BPS, Pendataan Potensi Desa (Podes)/ BPS–Statistics Indonesia, Village Potential Data Collection

**Tabel**  
*Table* **5.7**

**Kondisi Jalan Darat Antar Kelurahan/Desa Menurut Kelurahan/Desa di Kecamatan Merapi Barat, 2020**  
*Land Road Conditions between Kelurahan/Village by Village in Merapi Barat District, 2020*

<b>Kelurahan/Desa</b> <i>Kelurahan/Village</i>	<b>Jenis Permukaan Jalan</b> <i>Road Surface Type</i>	<b>Dapat Dilalui Kendaraan Bermotor Roda 4 atau Lebih</b> <i>Passable by Motorized Vehicles with 4 or More Wheels</i>
(1)	(2)	(3)
Ulak Pandan	Aspal/beton	Sepanjang tahun
Negeri Agung	Aspal/beton	Sepanjang tahun
Lebak Budi	Aspal/beton	Sepanjang tahun
Suka Cinta	Aspal/beton	Sepanjang tahun
Gunung Agung	Aspal/beton	Sepanjang tahun
Tanjung Pinang	Aspal/beton	Sepanjang tahun
Suka Marga	Aspal/beton	Sepanjang tahun
Payo	Aspal/beton	Sepanjang tahun
Karang Endah	Aspal/beton	Sepanjang tahun
Muara Temiang	Aspal/beton	Sepanjang tahun
Lubuk Kepyang	Aspal/beton	Sepanjang tahun
Tanjung Telang	Aspal/beton	Sepanjang tahun
Kebur	Aspal/beton	Sepanjang tahun
Tanjung Baru	Aspal/beton	Sepanjang tahun
Muara Maung	Aspal/beton	Sepanjang tahun
Telatang	Aspal/beton	Sepanjang tahun
Merapi	Aspal/beton	Sepanjang tahun
Purwosari	Diperkeras (kerikil, batu, dll)	Sepanjang tahun
Karang Rejo	Diperkeras (kerikil, batu, dll)	Sepanjang tahun

Sumber/Source : BPS, Pendataan Potensi Desa (Podes)/ BPS–Statistics Indonesia, Village Potential Data Collection



**Tabel 5.8**  
Table

**Keberadaan Kantor Pos/Pos Pembantu/Rumah Pos dan Perusahaan/Agen Jasa Ekspedisi Swasta Menurut Kelurahan/Desa di Kecamatan Merapi Barat, 2020**

*The existence of post offices / auxiliary posts / post houses and companies / private forwarding service agents according to Kelurahan/village in Merapi Barat District, 2020*

Kelurahan/Desa Kelurahan/Village	Kantor Pos/Pos Pembantu/Rumah Pos Post Office/Sub-Post/Post House	Perusahaan/Agen Jasa Ekspedisi Swasta Private Forwarding Service Company/ Agent
(1)	(2)	(3)
Ulak Pandan	Tidak ada	Tidak ada
Negeri Agung	Tidak ada	Tidak ada
Lebak Budi	Tidak ada	Beroperasi
Suka Cinta	Tidak ada	Beroperasi
Gunung Agung	Tidak ada	Beroperasi
Tanjung Pinang	Tidak ada	Tidak ada
Suka Marga	Tidak ada	Tidak ada
Payo	Tidak ada	Tidak ada
Karang Endah	Tidak ada	Beroperasi
Muara Temiang	Tidak ada	Tidak ada
Lubuk Kepayang	Tidak ada	Tidak ada
Tanjung Telang	Tidak ada	Tidak ada
Kebur	Tidak ada	Beroperasi
Tanjung Baru	Tidak ada	Beroperasi
Muara Maung	Tidak ada	Tidak ada
Telatang	Tidak ada	Beroperasi
Merapi	Tidak ada	Beroperasi
Purwosari	Tidak ada	Tidak ada
Karang Rejo	Tidak ada	Tidak ada

Sumber/Source : BPS, Pendataan Potensi Desa (Podes)/ BPS–Statistics Indonesia, Village Potential Data Collection

# DATA

## MENCERDASKAN BANGSA

*Enlighten The Nation*



**BADAN PUSAT STATISTIK  
KABUPATEN LAHAT**  
*BPS-Statistics of Lahat Regency*

Jl. Bandar Jaya Lk. III Lahat  
Telp. (0731)321416, Fax. (0731)321416  
E-mail : bps1604@bps.go.id

ISBN 978-602-710-774-8



9 786027 107748 >